

## 見積参考資料

工事名 R6徳環 徳島東環状線 徳・安宅2他 道路改良工事（担い手確保型）

### ◇経費情報◇

工種区分	道路改良工事
単価地区	徳島東部1
施工地域・工事場所	市街地（DID補正）（1）-3
前金支出割合	補正を行わない
契約保証	金銭的保証
現場環境改善費	計上しない

### 注意

「見積参考資料」は入札参加者の迅速で適正な工事費の見積りのための一資料であり、請負契約を拘束するものではない。

本工事は、「担い手確保モデル工事（発注者指定型）」であり、4週8休の経費補正（担い手確保モデル工事実施要領参照）を計上している。

# 設計内訳書 (本01)

工事名	R 6 徳環 徳島東環状線 徳・安宅 2 他 道路改良工事 (担い手確保型)	事業区分 工事区分	道路新設・改築 道路改良				
工事区分・工種・種別・細別	規格	単位	数量	単価	金額	数量・金額増減	摘要
道路改良		式	1				
道路土工		式	1				
掘削工		式	1				
掘削	土質:土砂, 施工方法:上記以外(小規模), 施工数量:小規模(標準)	m3	130				単 1号
路体盛土工		式	1				
路体(築堤)盛土	施工幅員:2.5m未満	m3	10				単 2号
路体(築堤)盛土	施工幅員:4.0m以上	m3	460				単 3号
植栽盛土	施工幅員:2.5m未満	m3	30				単 4号
積込(ルース) 土砂仮置き場	土質:土砂, 作業内容:土量50,000m3未満	m3	290				単 5号
土砂等運搬 土砂仮置き場→現場	土質:土砂(岩塊・玉石混り土含む)	m3	290				単 6号
排水構造物工		式	1				
作業土工		式	1				
床掘り	土質:土砂	m3	310				単 7号

# 設計内訳書 (本01)

工事名	R 6 徳環 徳島東環状線 徳・安宅 2 他 道路改良工事 (担い手確保型)				事業区分 工事区分	道路新設・改築 道路改良	
工事区分・工種・種別・細別	規格	単位	数量	単価	金額	数量・金額増減	摘要
埋戻し	土質:土砂	m <sup>3</sup>	160				単 8号
基面整正		m <sup>2</sup>	300				単 9号
側溝工		式	1				
プレキャストU型側溝 1号U型側溝	U型側溝規格:PU3-B300-H300	m	46				単 10号
2号カッター BBorN, W/C ≤ 60%	コンクリート規格:18-8-25(高炉)	m	9				単 11号
管渠工		式	1				
路側排水管	規格:透水タイプ, φ400, L=2000mm	m	146				単 12号 暫定単価
暗渠排水管	作業区分:据付, 管種別:直管, 管径:200~400mm	m	14				単 13号
集水樹・マンホール工		式	1				
路側排水樹	規格:透水タイプ, φ400, L=1000mm	箇所	15				単 14号 暫定単価
現場打ち街渠樹 BBorN, W/C ≤ 60%	集水樹・街渠樹種類:現場打材, コンクリート規格:18-8-25(高炉), 法面作業補正:無し	箇所	2				単 15号 暫定単価
場所打水路工		式	1				
現場打水路 5号U型側溝 BBorN, W/C ≤ 60%	内幅:400mm, 内高:平均高480mm, コンクリート規格:18-8-25(高炉)	m	125				単 16号

# 設計内訳書 (本01)

工事名	R 6 徳環 徳島東環状線 徳・安宅 2 他 道路改良工事 (担い手確保型)				事業区分 工事区分	道路新設・改築 道路改良	
工事区分・工種・種別・細別	規格	単位	数量	単価	金額	数量・金額増減	摘要
現場打水路 6号U型側溝 BBorN, W/C ≤ 60%	内幅:400mm, 内高:平均高680mm, コンクリート規格:18-8-25 (高炉)	m	45				単 17号
構造物撤去工		式	1				
防護柵撤去工		式	1				
防護柵撤去 (カーブレベル)		m	27				単 18号
自在R連続基礎撤去		m	27				単 19号
構造物取壊し工		式	1				
コンクリート構造物取壊し	構造物区分:無筋構造物, 工法区分:機械施工	m3	12				単 20号
コンクリート構造物取壊し	構造物区分:鉄筋構造物, 工法区分:機械施工	m3	10				単 21号
舗装版切断	舗装版種別:アスファルト舗装版, アスファルト舗装版厚:15cm以下	m	150				単 22号
舗装版破碎	舗装版種別:アスファルト舗装版, 舗装版厚:10cm以下	m2	1,830				単 23号
路面切削	施工区分:平均切削深さ:全面切削6cm以下 (4000m2以下), 段差すりつけ撤去作業:有り	m2	309				単 24号
アスカフ撤去		m	220				単 25号
運搬処理工		式	1				

# 設計内訳書 (本01)

工事名	R 6 徳環 徳島東環状線 徳・安宅 2 他 道路改良工事 (担い手確保型)				事業区分 工事区分	道路新設・改築 道路改良	
工事区分・工種・種別・細別	規格	単位	数量	単価	金額	数量・金額増減	摘要
殻運搬	殻種別:コンクリート殻(無筋)	m3	12				単 26号
殻処分	殻種別:コンクリート殻(無筋)	m3	12				単 27号
殻運搬	殻種別:コンクリート殻(鉄筋)	m3	10				単 28号
殻処分	殻種別:コンクリート殻(鉄筋)	m3	10				単 29号
殻運搬	殻種別:アスファルト殻	m3	127				単 30号
殻処分	殻種別:アスファルト殻	m3	127				単 31号
殻運搬	殻種別:アスファルト切削殻	m3	9				単 32号
殻処分	殻種別:アスファルト切削殻	m3	9				単 33号
建設汚泥処分		t	0.4				単 34号
現場発生品運搬 現場→処分場	発生材種類:廃プラスチック類	t	4				単 35号
廃プラスチック類処分		t	4				単 36号
現場発生品運搬 現場→高架下	発生材種類:自在R連続基礎,カトール	t	11				単 37号
舗装		式	1				

# 設計内訳書 (本01)

工事名	R 6 徳環 徳島東環状線 徳・安宅 2 他 道路改良工事 (担い手確保型)				事業区分 工事区分	道路新設・改築 舗装	
工事区分・工種・種別・細別	規格	単位	数量	単価	金額	数量・金額増減	摘要
舗装工		式	1				
排水性舗装工 車道舗装		式	1				
下層路盤(車道・路肩部)	路盤材種類:再生クラッシュ RC-40, 仕上り厚:350mm	m2	82				単 38号
上層路盤(車道・路肩部)	路盤材種類:再生粒度調整碎石 RM-30, 仕上り厚:200mm	m2	82				単 39号
上層路盤(車道・路肩部)	路盤材種類:瀝青安定処理材(30), 仕上り厚:40mm	m2	173				単 40号
上層路盤(車道・路肩部)	路盤材種類:瀝青安定処理材(30), 仕上り厚:80mm	m2	82				単 41号
基層(車道・路肩部)	材料種類:各種(2.30以上2.40t/m3未満), 材料規格:再生粗粒度アスファルト混合物(20), 舗装厚:25mm, 平均幅員:3.0m超	m2	181				単 42号
基層(車道・路肩部)	材料種類:各種(2.30以上2.40t/m3未満), 材料規格:再生粗粒度アスファルト混合物(20), 舗装厚:50mm, 平均幅員:3.0m超	m2	212				単 43号
排水性舗装・基層(車道・路肩部)	材料種類:各種(1.90以上2.00t/m3未満), 材料規格:ポラスアスファルト混合物(13), 舗装厚:50mm, 平均幅員:1.4m未満	m2	17				単 44号
排水性舗装・表層(車道・路肩部)	材料種類:各種(1.90以上2.00t/m3未満), 材料規格:ポラスアスファルト混合物(13), 舗装厚:50mm, 平均幅員:2.4m以上	m2	725				単 45号
透水性舗装工 歩道舗装		式	1				
フィルター層	材料種類:砂, 仕上り厚:100mm	m2	655				単 46号
下層路盤(歩道部)	路盤材種類:再生クラッシュ RC-40, 仕上り厚:100mm	m2	655				単 47号

# 設計内訳書 (本01)

工事名	R 6 徳環 徳島東環状線 徳・安宅 2 他 道路改良工事 (担い手確保型)				事業区分 工事区分	道路新設・改築 舗装	
工事区分・工種・種別・細別	規格	単位	数量	単価	金額	数量・金額増減	摘要
表層	材料種類:開粒度アスファルト混合物(13),材料規格:開粒度,平均幅員:2.4m以上,舗装厚:40mm	m2	655				単 48号
アスファルト舗装工 支道舗装		式	1				
下層路盤(車道・路肩部)	路盤材種類:再生クワッシュラン RC-40,仕上り厚:100mm	m2	121				単 49号
表層(車道・路肩部)	材料種類:各種(2.30以上2.40t/m3未満),材料規格:再生密粒度アスファルト混合物(13),舗装厚:50mm,平均幅員:3.0m超	m2	121				単 50号
橋面防水工 車道(橋梁部)【夜間】		式	1				
橋面防水	防水工種類:塗膜防水	m2	247				単 51号
排水性舗装工 車道舗装(橋梁部)【夜間】		式	1				
基層(車道・路肩部)	材料種類:各種(2.30以上2.40t/m3未満),材料規格:再生密粒度アスファルト混合物(13),舗装厚:35mm,平均幅員:3.0m超	m2	247				単 52号
排水性舗装・表層(車道・路肩部)	材料種類:各種(1.90以上2.00t/m3未満),材料規格:ポラスアスファルト混合物(13),舗装厚40mm,平均幅員:2.4m以上	m2	247				単 53号
橋面防水工 歩道(橋梁部)【夜間】		式	1				
橋面防水	防水工種類:塗膜防水	m2	286				単 54号
アスファルト舗装工 歩道舗装(橋梁部)【夜間】		式	1				
表層(歩道部)	材料種類:各種(2.20以上2.30t/m3未満),材料規格:再生密粒度アスファルト混合物(13),舗装厚:40mm,平均幅員:1.4m以上	m2	286				単 55号

# 設計内訳書 (本01)

工事名	R 6 徳環 徳島東環状線 徳・安宅 2 他 道路改良工事 (担い手確保型)				事業区分 工事区分	道路新設・改築 舗装	
工事区分・工種・種別・細別	規格	単位	数量	単価	金額	数量・金額増減	摘要
縁石工		式	1				
縁石工		式	1				
歩車道境界ブロック 1号縁石	ブロック規格:B種(180/205×250×600),片面R	m	178				単 56号
歩車道境界ブロック 2号縁石	ブロック規格:B種(180/205×250×600),片面R	m	132				単 57号
歩車道境界ブロック 2-2号縁石	ブロック規格:B種,切下用	m	22				単 58号 暫定単価
歩車道境界ブロック 3-1号縁石	ブロック規格:B種(180/230×250×600),両面R	m	54				単 59号
歩車道境界ブロック 3-2号縁石	ブロック規格:B種(180/230×250×600),両面R	m	5				単 60号
植樹帯ブロック	ブロック規格:B種(180/205×250×600)	m	151				単 61号
防護柵工		式	1				
防止柵工		式	1				
基礎ブロック,鋼管基礎	基礎種別:基礎ブロック,寸法:200×200×450	基	51				単 62号
土留めコンクリート BBorN, W/C≤60%	コンクリート規格:18-8-25(高炉)	m	37				単 63号
土間コンクリート BBorN, W/C≤60%	コンクリート規格:18-8-25(高炉)	m	101				単 64号



# 設計内訳書 (本01)

工事名	R 6 徳環 徳島東環状線 徳・安宅 2 他 道路改良工事 (担い手確保型)				事業区分 工事区分	道路新設・改築 舗装	
工事区分・工種・種別・細別	規格	単位	数量	単価	金額	数量・金額増減	摘要
金網・支柱(立入防止柵)	支柱柵高:1.8m, 支柱間隔:2m	m	136				単 65号
門扉	門扉種別:両開き	箇所	1				単 66号 暫定単価
区画線工		式	1				
区画線工		式	1				
溶融式区画線	施工方法区分:溶融式手動, 規格・仕様区分:実線 15cm, 塗布厚:厚1.5mm, 排水性舗装:有り	m	390				単 67号
溶融式区画線	施工方法区分:溶融式手動, 規格・仕様区分:実線 15cm, 塗布厚:厚1.5mm, 排水性舗装:無し	m	100				単 68号
道路付属施設工		式	1				
道路付属物工		式	1				
道路鋸	道路鋸規格:片面反射, 施工区分:小型鋸, 施工規模:30個以上	個	120				単 69号
仮設工		式	1				
交通管理工		式	1				
交通誘導警備員	A(昼間)	人日	120				単 70号
交通誘導警備員	B(昼間)	人日	600				単 71号

# 設計内訳書 (本01)

工事名	R 6 徳環 徳島東環状線 徳・安宅2他 道路改良工事 (担い手確保型)				事業区分 工事区分	道路新設・改築 舗装	
工事区分・工種・種別・細別	規格	単位	数量	単価	金額	数量・金額増減	摘要
交通誘導警備員	A(夜間)	人日	5				単 72号
交通誘導警備員	B(夜間)	人日	45				単 73号
直接工事費		式	1				
共通仮設		式	1				
共通仮設費		式	1				
運搬費		式	1				
建設機械運搬費		台	2				単 74号
共通仮設費 (率計上)		式	1				
純工事費		式	1				
現場管理費		式	1				
工事原価		式	1				
一般管理費等		式	1				
工事価格		式	1				



# 1次単価表

単価使用年月	2024.06
歩掛適用年月	2024.06
労務調整係数	1.000-00000 0.0 0

単 1号	掘削	土質:土砂,施工方法:上記以外(小規模),施工数量:小規模(標準)	単位	m3	単位数量	1	単価	
名称・規格		条件	単位	数量	単価	金額	摘要	
掘削		土砂,上記以外(小規模),小規模(標準)	m3	1				
合計								
単価							円/m3	

# 1次単価表

単価使用年月	2024.06
歩掛適用年月	2024.06
労務調整係数	1.000-00000 0.0 0

単 2号	路体(築堤)盛土	施工幅員:2.5m未満	単位	m3	単位数量	1	単価	
名称・規格		条件	単位	数量	単価	金額	摘要	
路体(築堤)盛土		2.5m未満	m3	1				
合計								
単価							円/m3	

# 1次単価表

単価使用年月	2024.06
歩掛適用年月	2024.06
労務調整係数	1.000-00000 0.0 0

単 3号	路体(築堤)盛土	施工幅員:4.0m以上	単位	m3	単位数量	1	単価	
名称・規格		条件	単位	数量	単価	金額	摘要	
路体(築堤)盛土		4.0m以上, 10,000m3未満, 有り	m3	1				
合計								
単価							円/m3	

# 1次単価表

単価使用年月	2024.06
歩掛適用年月	2024.06
労務調整係数	1.000-00000 0.0 0

単 4号	植栽盛土	施工幅員:2.5m未満	単位	m3	単位数量	1	単価	
名称・規格		条件	単位	数量	単価	金額	摘要	
路体(築堤)盛土		2.5m未満	m3	1				
合計								
単価							円/m3	

# 1次単価表

単価使用年月	2024.06
歩掛適用年月	2024.06
労務調整係数	1.000-00000 0.0 0

単 5号	積込(ル-ス) 土砂仮置き場	土質:土砂,作業内容:土量50,000m3 未満	単位	m3	単位数量	1	単価	
名称・規格		条件	単位	数量	単価	金額	摘要	
積込(ル-ス)		土砂,土量50,000m3未満	m3	1				
合計								
単価							円/m3	

# 1次単価表

単価使用年月	2024.06
歩掛適用年月	2024.06
労務調整係数	1.000-00000 0.0 0

単 6号	土砂等運搬 土砂仮置き場→現場	土質:土砂(岩塊・玉石混り土含む)	単位	m3	単位数量	1	単価	
名称・規格		条件	単位	数量	単価	金額	摘要	
土砂等運搬		標準,ハック材山積0.8m3(平積0.6m3), 土砂(岩塊・玉石混り土含む),有り,0.3km以下	m3	1				
合計								
単価							円/m3	

# 1次単価表

単価使用年月	2024.06
歩掛適用年月	2024.06
労務調整係数	1.000-00000 0.0 0

単 7号	床掘り	土質:土砂	単位	m3	単位数量	1	単価	
名称・規格		条件	単位	数量	単価	金額	摘要	
床掘り		土砂, 平均施工幅1m以上2m未満, 無し, 有り	m3	1				
合計								
単価							円/m3	

# 1次単価表

単価使用年月	2024.06
歩掛適用年月	2024.06
労務調整係数	1.000-00000 0.0 0

単 8号	埋戻し	土質:土砂	単位	m3	単位数量	1	単価	
名称・規格		条件	単位	数量	単価	金額	摘要	
埋戻し		最大埋戻幅1m未満	m3	1				
合計								
単価							円/m3	





# 1次単価表

単価使用年月	2024.06
歩掛適用年月	2024.06
労務調整係数	1.000-00000 0.0 0

単 11号	2号ガッター BBorN, W/C≤60%	コンクリート規格:18-8-25(高炉)	単位	m	単位数量	10	単価	
名称・規格		条件	単位	数量	単価	金額	摘要	
	歩車道境界ブロック	設置, B種(180/205×250×600), 無し, 無し	m	10				
	コンクリート	小型構造物, 人力打設, 18-8-25(高炉), 一般養生, 無し, 全ての費用	m3	1				
	型枠	一般型枠, 均しコンクリート	m2	2				
	基礎碎石	7.5cmを超え12.5cm以下, 再生クラッシュラン 40~0, 全ての費用	m2	8				
	合計							
	単価							円/m

# 1次単価表

単価使用年月	2024.06
歩掛適用年月	2024.06
労務調整係数	1.000-00000 0.0 0

単 12号	路側排水管	規格:透水タイプ, φ400, L=2000mm	単位	m	単位数量	10	単価	
名称・規格		条件	単位	数量	単価	金額	摘要	
管(函)渠型側溝		据付, 300mmを超え400mm以下, 有り, 全ての費用	m	10			暫定単価	
コンクリート		小型構造物, 人力打設, 18-8-25(高炉), 一般養生, 無し, 全ての費用	m3	2			埋戻コンクリート	
合計								
単価							円/m	

# 1次単価表

単価使用年月	2024.06
歩掛適用年月	2024.06
労務調整係数	1.000-00000 0.0 0

単 13号	暗渠排水管	作業区分:据付, 管種別:直管, 管径:200~400mm	単位	m	単位数量	10	単価	
名称・規格		条件	単位	数量	単価	金額	摘要	
暗渠排水管		据付, 直管, 200~400mm, 全ての費用	m	10				
フィルター材		再生クラッシュ RC-40, 全ての費用	m3	4				
合計								
単価							円/m	

# 1次単価表

単価使用年月	2024.06
歩掛適用年月	2024.06
労務調整係数	1.000-00000 0.0 0

単 14号	路側排水柵	規格:透水タイプ, φ400, L=1000mm	単位	箇所	単価数量	15	単価	
名称・規格		条件	単位	数量	単価	金額	摘要	
	プレキャスト集水柵	据付, 400kgを超え600kg以下, 有り, 全ての費用	基	15				
	プレキャスト集水柵(材料費)		基	15				暫定単価
	コンクリート	小型構造物, 人力打設, 18-8-25(高炉), 一般養生, 無し, 全ての費用	m3	4				埋戻コンクリート
	合計							
	単価							円/箇所

# 1次単価表

単価使用年月	2024.06
歩掛適用年月	2024.06
労務調整係数	1.000-00000 0.0 0

単 15号	現場打ち街渠樹 BBorN, W/C≤60%	集水樹・街渠樹種類:現場打材,コンクリート規格:18-8-25(高炉),法面作業補正:無し	単位	箇所	単位数量	1	単価	
名称・規格		条件	単位	数量	単価	金額	摘要	
現場打ち集水樹・街渠樹(本体)		18-8-25(高炉),0.30m3を超え0.32m3以下,人力打設,一般養生・特殊養生(練炭)	箇所	1				
蓋版		据付け,無し,蓋版(各種),40kg/枚以下,無し,無し	枚	1				単 77号 暫定単価
合計								
単価								円/箇所

# 1次単価表

単価使用年月	2024.06
歩掛適用年月	2024.06
労務調整係数	1.000-00000 0.0 0

単 16号	現場打水路 5号U型側溝 BBorN, W/C≦60%	内幅:400mm,内高:平均高480mm,コンクリ -ト規格:18-8-25(高炉)	単位	m	単位数量	10	単価	
名称・規格		条件	単位	数量	単価	金額	摘要	
コンクリート		小型構造物,人力打設,18-8-25(高炉), 一般養生,無し,全ての費用	m3	2				
型枠		一般型枠,小型構造物	m2	25				
基礎碎石		12.5cmを超え17.5cm以下,再生クラッシュ ラン 40~0,全ての費用	m2	8				
蓋版		据付け,無し,蓋版(各種),40を超え1 70kg/枚以下,無し,無し	枚	20				単 78号 コンクリート蓋 C1-B400
合計								
単価								円/m

# 1次単価表

単価使用年月	2024.06
歩掛適用年月	2024.06
労務調整係数	1.000-00000 0.0 0

単 17号	現場打水路 6号U型側溝 BBorN, W/C ≤ 60%	内幅:400mm, 内高:平均高680mm, コンクリ -ト規格:18-8-25(高炉)	単位	m	単位数量	10	単価	
名称・規格		条件	単位	数量	単価	金額	摘要	
コンクリート		小型構造物, 人力打設, 18-8-25(高炉), 一般養生, 無し, 全ての費用	m3	3				
型枠		一般型枠, 小型構造物	m2	30				
鉄筋工[市場単価]		SD345 D13, 一般構造物, 10t未満, 無し, 無し, 無し, 補正無し(鉄筋割合10%未満含む), 補正無し(一般構造物)	t	0.16				単 79号
基礎砕石		12.5cmを超え17.5cm以下, 再生クラッシュ 40~0, 全ての費用	m2	8				
蓋版		据付け, 無し, 蓋版(各種), 40を超え170kg/枚以下, 無し, 無し	枚	20				単 78号 コンクリート蓋 C1-B400
合計								
単価								円/m

# 1次単価表

単価使用年月	2024.06
歩掛適用年月	2024.06
労務調整係数	1.000-00000 0.0 0

単 18号	防護柵撤去(ガードレール)		単位	m	単位数量	1	単価	
名称・規格		条件	単位	数量	単価	金額	摘要	
	部材撤去(レール撤去)	路側用A・B・C種(旧Ap・Bp・Cp種), 無, 無	m	1			単 80号	
	合計							
	単価						円/m	

# 1次単価表

単価使用年月	2024.06
歩掛適用年月	2024.06
労務調整係数	1.000-00000 0.0 0

単 19号	自在R連続基礎撤去		単位	m	単位数量	10	単価	
名称・規格		条件	単位	数量	単価	金額	摘要	
	土木一般世話役		人	0.14				
	特殊作業員		人	0.14				
	普通作業員		人	0.28				
	トラック クレーン装置付2.9t吊2t積		日	0.14				
	諸雑費(率+まるめ)	4%	式	1				
	合計							
	単価							円/m



# 1次単価表

単価使用年月	2024.06
歩掛適用年月	2024.06
労務調整係数	1.000-00000 0.0 0

単 20号	コンクリート構造物取壊し	構造物区分:無筋構造物,工法区分: 機械施工	単位	m3	単位数量	1	単価	
名称・規格		条件	単位	数量	単価	金額	摘要	
構造物とりこわし		無筋構造物,機械施工,無し,無し,必要	m3	1			単 81号	
合計								
単価							円/m3	

# 1次単価表

単価使用年月	2024.06
歩掛適用年月	2024.06
労務調整係数	1.000-00000 0.0 0

単 21号	コンクリート構造物取壊し	構造物区分:鉄筋構造物,工法区分: 機械施工	単位	m3	単位数量	1	単価	
名称・規格		条件	単位	数量	単価	金額	摘要	
構造物とりこわし		鉄筋構造物,機械施工,無し,無し,必要	m3	1			単 82号	
合計								
単価							円/m3	

# 1次単価表

単価使用年月	2024.06
歩掛適用年月	2024.06
労務調整係数	1.000-00000 0.0 0

単 22号	舗装版切断	舗装版種別:アスファルト舗装版,アスファルト舗装版厚:15cm以下	単位	m	単位数量	1	単価	
名称・規格		条件	単位	数量	単価	金額	摘要	
舗装版切断		アスファルト舗装版, 15cm以下, 全ての費用	m	1				
合計								
単価							円/m	

# 1次単価表

単価使用年月	2024.06
歩掛適用年月	2024.06
労務調整係数	1.000-00000 0.0 0

単 23号	舗装版破碎	舗装版種別:アスファルト舗装版, 舗装版厚:10cm以下	単位	m2	単位数量	1	単価	
名称・規格		条件	単位	数量	単価	金額	摘要	
舗装版破碎		アスファルト舗装版, 無し, 必要, 15cm以下, 有り, 全ての費用	m2	1				
合計								
単価							円/m2	

# 1次単価表

単価使用年月	2024.06
歩掛適用年月	2024.06
労務調整係数	1.000-00000 0.0 0

単 24号	路面切削	施工区分・平均切削深さ:全面切削6cm以下(4000m2以下), 段差すりつけ撤去作業:有り	単位	m2	単位数量	1	単価	
名称・規格		条件	単位	数量	単価	金額	摘要	
路面切削		全面切削6cm以下(4000m2以下), 有り, 全ての費用	m2	1				
合計								
単価							円/m2	

# 1次単価表

単価使用年月	2024.06
歩掛適用年月	2024.06
労務調整係数	1.000-00000 0.0 0

単 25号	アスカフ撤去		単位	m	単位数量	10	単価	
名称・規格		条件	単位	数量	単価	金額	摘要	
舗装版破碎		アスファルト舗装版, 無し, 必要, 15cmを超え35cm以下, 有り, 全ての費用	m2	2				
合計								
単価							円/m	

# 1次単価表

単価使用年月	2024.06
歩掛適用年月	2024.06
労務調整係数	1.000-00000 0.0 0

単 26号	殻運搬	殻種別:コンクリート殻(無筋)	単位	m3	単位数量	1	単価	
名称・規格		条件	単位	数量	単価	金額	摘要	
殻運搬		コンクリート(無筋)構造物とりこわし,機械積込,有り,10.9km以下,全ての費用	m3	1				
合計								
単価							円/m3	

# 1次単価表

単価使用年月	2024.06
歩掛適用年月	2024.06
労務調整係数	1.000-00000 0.0 0

単 27号	殻処分	殻種別:コンクリート殻(無筋)	単位	m3	単位数量	1	単価	
名称・規格		条件	単位	数量	単価	金額	摘要	
処分費(m3)			m3	1			単 83号	
合計								
単価							円/m3	

# 1 次単価表

単価使用年月	2024.06
歩掛適用年月	2024.06
労務調整係数	1.000-00000 0.0 0

単 28号	殻運搬	殻種別:コンクリート殻(鉄筋)	単位	m3	単位数量	1	単価	
名称・規格		条件	単位	数量	単価	金額	摘要	
殻運搬		コンクリート(鉄筋)構造物とりこわし,機械積込,有り,10.9km以下,全ての費用	m3	1				
合計								
単価								円/m3

# 1 次単価表

単価使用年月	2024.06
歩掛適用年月	2024.06
労務調整係数	1.000-00000 0.0 0

単 29号	殻処分	殻種別:コンクリート殻(鉄筋)	単位	m3	単位数量	1	単価	
名称・規格		条件	単位	数量	単価	金額	摘要	
処分費(m3)			m3	1				単 84号
合計								
単価								円/m3

# 1次単価表

単価使用年月	2024.06
歩掛適用年月	2024.06
労務調整係数	1.000-00000 0.0 0

単 30号	殻運搬	殻種別:アスファルト殻	単位	m3	単位数量	1	単価	
名称・規格		条件	単位	数量	単価	金額	摘要	
殻運搬		舗装版破碎, 機械(対策不要厚15cm超)又は必要, 有り, 12.0km以下, 全ての費用	m3	1				
合計								
単価							円/m3	

# 1次単価表

単価使用年月	2024.06
歩掛適用年月	2024.06
労務調整係数	1.000-00000 0.0 0

単 31号	殻処分	殻種別:アスファルト殻	単位	m3	単位数量	1	単価	
名称・規格		条件	単位	数量	単価	金額	摘要	
処分費(m3)			m3	1			単 85号	
合計								
単価							円/m3	

# 1次単価表

単価使用年月	2024.06
歩掛適用年月	2024.06
労務調整係数	1.000-00000 0.0 0

単 32号	殻運搬	殻種別:アスファルト切削殻	単位	m3	単位数量	1	単価	
名称・規格		条件	単位	数量	単価	金額	摘要	
殻運搬(路面切削)		有り, 11.0km以下, 全ての費用	m3	1				
合計								
単価								円/m3

# 1次単価表

単価使用年月	2024.06
歩掛適用年月	2024.06
労務調整係数	1.000-00000 0.0 0

単 33号	殻処分	殻種別:アスファルト切削殻	単位	m3	単位数量	1	単価	
名称・規格		条件	単位	数量	単価	金額	摘要	
処分費(m3)			m3	1				単 86号
合計								
単価								円/m3

# 1 次単価表

単価使用年月	2024.06
歩掛適用年月	2024.06
労務調整係数	1.000-00000 0.0 0

単 34号	建設汚泥処分		単位	t	単位数量	1	単価	
名称・規格		条件	単位	数量	単価	金額	摘要	
処分費(t)			t	1			単 87号	
合計								
単価							円/t	

# 1 次単価表

単価使用年月	2024.06
歩掛適用年月	2024.06
労務調整係数	1.000-00000 0.0 0

単 35号	現場発生品運搬 現場→処分場	発生材種類:廃プラスチック類	単位	t	単位数量	1	単価	
名称・規格		条件	単位	数量	単価	金額	摘要	
現場発生品及び支給品運搬		クレーン装置付2t級、吊能力2.9t,有り,1.5km以下	t	1				
現場発生品及び支給品積込・荷卸		クレーン装置付2t級、吊能力2.9t	t	1				
合計								
単価							円/t	



# 1次単価表

単価使用年月	2024.06
歩掛適用年月	2024.06
労務調整係数	1.000-00000 0.0 0

単 36号	廃プラスチック類処分		単位	t	単位数量	1	単価	
名称・規格		条件	単位	数量	単価	金額	摘要	
処分費(t)			t	1			単 88号	
合計								
単価							円/t	

# 1次単価表

単価使用年月	2024.06
歩掛適用年月	2024.06
労務調整係数	1.000-00000 0.0 0

単 37号	現場発生品運搬 現場→高架下	発生材種類:自在R連続基礎,カトール	単位	t	単位数量	1	単価	
名称・規格		条件	単位	数量	単価	金額	摘要	
現場発生品及び支給品運搬		クレーン装置付2t級、吊能力2.9t,有り,1.5km以下	t	1				
現場発生品及び支給品積込・荷卸		クレーン装置付2t級、吊能力2.9t	t	1				
合計								
単価							円/t	

# 1次単価表

単価使用年月	2024.06
歩掛適用年月	2024.06
労務調整係数	1.000-00000 0.0 0

単 38号	下層路盤(車道・路肩部)	路盤材種類:再生クラッシュラン RC-40, 仕上り厚:350mm	単位	m2	単位数量	1	単価	
名称・規格		条件	単位	数量	単価	金額	摘要	
下層路盤(車道・路肩部)		350mm, 2層施工, 再生クラッシュラン RC-40, 全ての費用	m2	1				
合計								
単価							円/m2	

# 1次単価表

単価使用年月	2024.06
歩掛適用年月	2024.06
労務調整係数	1.000-00000 0.0 0

単 39号	上層路盤(車道・路肩部)	路盤材種類:再生粒度調整砕石 RM-30, 仕上り厚:200mm	単位	m2	単位数量	1	単価	
名称・規格		条件	単位	数量	単価	金額	摘要	
上層路盤(車道・路肩部)		再生粒度調整砕石 RM-30, 200mm, 2層施工, 全ての費用	m2	1				
合計								
単価							円/m2	

# 1次単価表

単価使用年月	2024.06
歩掛適用年月	2024.06
労務調整係数	1.000-00000 0.0 0

単 40号	上層路盤(車道・路肩部)	路盤材種類:瀝青安定処理材(30), 仕上り厚:40mm	単位	m2	単位数量	1	単価	
名称・規格		条件	単位	数量	単価	金額	摘要	
上層路盤(車道・路肩部)		瀝青安定処理材(30), 3.0m超, 40mm, 7°ライムコート PK-3, 全ての費用	m2	1				
合計								
単価							円/m2	

# 1次単価表

単価使用年月	2024.06
歩掛適用年月	2024.06
労務調整係数	1.000-00000 0.0 0

単 41号	上層路盤(車道・路肩部)	路盤材種類:瀝青安定処理材(30), 仕上り厚:80mm	単位	m2	単位数量	1	単価	
名称・規格		条件	単位	数量	単価	金額	摘要	
上層路盤(車道・路肩部)		瀝青安定処理材(30), 3.0m超, 80mm, 7°ライムコート PK-3, 全ての費用	m2	1				
合計								
単価							円/m2	

# 1次単価表

単価使用年月	2024.06
歩掛適用年月	2024.06
労務調整係数	1.000-00000 0.0 0

単 42号	基層(車道・路肩部)	材料種類:各種(2.30以上2.40t/m3未満),材料規格:再生粗粒度アスファルト混合物(20),舗装厚:25mm,平均幅員:3.	単位	m2	単位数量	1	単価	
名称・規格		条件	単位	数量	単価	金額	摘要	
基層(車道・路肩部)		3.0m超,25mm,各種(2.30以上2.40t/m3未満),タックコート PK-4,全ての費用	m2	1				
合計								
単価							円/m2	

# 1次単価表

単価使用年月	2024.06
歩掛適用年月	2024.06
労務調整係数	1.000-00000 0.0 0

単 43号	基層(車道・路肩部)	材料種類:各種(2.30以上2.40t/m3未満),材料規格:再生粗粒度アスファルト混合物(20),舗装厚:50mm,平均幅員:3.	単位	m2	単位数量	1	単価	
名称・規格		条件	単位	数量	単価	金額	摘要	
基層(車道・路肩部)		3.0m超,50mm,各種(2.30以上2.40t/m3未満),タックコート PK-4,全ての費用	m2	1				
合計								
単価							円/m2	

# 1 次単価表

単価使用年月	2024.06
歩掛適用年月	2024.06
労務調整係数	1.000-00000 0.0 0

単 44号	排水性舗装・基層(車道・路肩部)	材料種類:各種(1.90以上2.00t/m3未満),材料規格:ポ-ラスアスファルト混合物(13),舗装厚:50mm,平均幅員:1.4m未満	単位	m2	単位数量	1	単価	
名称・規格		条件	単位	数量	単価	金額	摘要	
排水性舗装・表層(車道・路肩部)		1.4m未満,50mm,無し,各種(1.90t/m3以上2.00t/m3未満),タックコート PKR(ゴム入り)	m2	1				
合計								
単価							円/m2	

# 1 次単価表

単価使用年月	2024.06
歩掛適用年月	2024.06
労務調整係数	1.000-00000 0.0 0

単 45号	排水性舗装・表層(車道・路肩部)	材料種類:各種(1.90以上2.00t/m3未満),材料規格:ポ-ラスアスファルト混合物(13),舗装厚:50mm,平均幅員:2.4m以上	単位	m2	単位数量	1	単価	
名称・規格		条件	単位	数量	単価	金額	摘要	
排水性舗装・表層(車道・路肩部)		2.4m以上,50mm,無し,各種(1.90t/m3以上2.00t/m3未満),タックコート PKR(ゴム入り)	m2	1				
合計								
単価							円/m2	

# 1次単価表

単価使用年月	2024.06
歩掛適用年月	2024.06
労務調整係数	1.000-00000 0.0 0

単 46号	フィルター層	材料種類:砂,仕上り厚:100mm	単位	m2	単位数量	1	単価	
名称・規格		条件	単位	数量	単価	金額	摘要	
フィルター層		100mm以上120mm未満	m2	1				
合計								
単価							円/m2	

# 1次単価表

単価使用年月	2024.06
歩掛適用年月	2024.06
労務調整係数	1.000-00000 0.0 0

単 47号	下層路盤(歩道部)	路盤材種類:再生クラッシュラン RC-40,仕上り厚:100mm	単位	m2	単位数量	1	単価	
名称・規格		条件	単位	数量	単価	金額	摘要	
下層路盤(歩道部)		100mm,1層施工,再生クラッシュラン RC-40,全ての費用	m2	1				
合計								
単価							円/m2	

# 1次単価表

単価使用年月	2024.06
歩掛適用年月	2024.06
労務調整係数	1.000-00000 0.0 0

単 48号	表層	材料種類:開粒度アスファルト混合物(13), 材料規格:開粒度,平均幅員:2.4m以上, 舗装厚:40mm	単位	m2	単位数量	1	単価	
名称・規格		条件	単位	数量	単価	金額	摘要	
透水性アスファルト舗装		2.4m以上,40mm,開粒度アスコン(13)	m2	1				
合計								
単価							円/m2	

# 1次単価表

単価使用年月	2024.06
歩掛適用年月	2024.06
労務調整係数	1.000-00000 0.0 0

単 49号	下層路盤(車道・路肩部)	路盤材種類:再生クラッシュラン RC-40,仕 上り厚:100mm	単位	m2	単位数量	1	単価	
名称・規格		条件	単位	数量	単価	金額	摘要	
下層路盤(車道・路肩部)		100mm,1層施工,再生クラッシュラン RC-40, 全ての費用	m2	1				
合計								
単価							円/m2	

# 1 次単価表

単価使用年月	2024.06
歩掛適用年月	2024.06
労務調整係数	1.000-00000 0.0 0

単 50号	表層(車道・路肩部)	材料種類:各種(2.30以上2.40t/m3未満),材料規格:再生密粒度アスファルト混合物(13),舗装厚:50mm,平均幅員:3.	単位	m2	単位数量	1	単価	
名称・規格		条件	単位	数量	単価	金額	摘要	
表層(車道・路肩部)		3.0m超,50mm,各種(2.30以上2.40t/m3未満),プライムコート PK-3,全ての費用	m2	1				
合計								
単価							円/m2	

# 1 次単価表

単価使用年月	2024.06
歩掛適用年月	2024.06
労務調整係数	1.000-00000 0.0 0

単 51号	橋面防水	防水工種類:塗膜防水	単位	m2	単位数量	1	単価	
名称・規格		条件	単位	数量	単価	金額	摘要	
塗膜系防水		補修,有,48m/100m2,有,43m/100m2,有	m2	1			単 89号	
合計								
単価							円/m2	



# 1次単価表

単価使用年月	2024.06
歩掛適用年月	2024.06
労務調整係数	1.500-00001 0.0 0

単 52号	基層(車道・路肩部)	材料種類:各種(2.30以上2.40t/m3未満),材料規格:再生密粒度アスファルト混合物(13),舗装厚:35mm,平均幅員:3.	単位	m2	単位数量	1	単価	
名称・規格		条件	単位	数量	単価	金額	摘要	
基層(車道・路肩部)		3.0m超,35mm,各種(2.30以上2.40t/m3未満),無し,全ての費用	m2	1				
合計								
単価							円/m2	

# 1次単価表

単価使用年月	2024.06
歩掛適用年月	2024.06
労務調整係数	1.500-00001 0.0 0

単 53号	排水性舗装・表層(車道・路肩部)	材料種類:各種(1.90以上2.00t/m3未満),材料規格:ポラスアスファルト混合物(13),舗装厚40mm,平均幅員:2.4m以上	単位	m2	単位数量	1	単価	
名称・規格		条件	単位	数量	単価	金額	摘要	
排水性舗装・表層(車道・路肩部)		2.4m以上,40mm,無し,各種(1.90t/m3以上2.00t/m3未満),タックコート PKR(ゴム入り)	m2	1				
合計								
単価							円/m2	

# 1 次単価表

単価使用年月	2024.06
歩掛適用年月	2024.06
労務調整係数	1.500-00001 0.0 0

単 54号	橋面防水	防水工種類:塗膜防水	単位	m2	単位数量	1	単価	
名称・規格		条件	単位	数量	単価	金額	摘要	
塗膜系防水		補修,無,有,37m/100m2,有	m 2	1			単 90号	
合計								
単価							円/m2	

# 1 次単価表

単価使用年月	2024.06
歩掛適用年月	2024.06
労務調整係数	1.500-00001 0.0 0

単 55号	表層(歩道部)	材料種類:各種(2.20以上2.30t/m3未満),材料規格:再生密粒度アスファルト混合物(13),舗装厚:40mm,平均幅員:1.	単位	m2	単位数量	1	単価	
名称・規格		条件	単位	数量	単価	金額	摘要	
表層(歩道部)		1.4m以上,40mm,各種(2.20以上2.30t/m3未満),無し,全ての費用	m2	1				
合計								
単価							円/m2	

# 1次単価表

単価使用年月	2024.06
歩掛適用年月	2024.06
労務調整係数	1.000-00000 0.0 0

単 56号	歩車道境界ブロック 1号縁石	ブロック規格:B種(180/205×250×600) ,片面R	単位	m	単位数量	10	単価	
名称・規格		条件	単位	数量	単価	金額	摘要	
歩車道境界ブロック		設置, B種(180/205×250×600), 無し , 18-8-25(高炉), 有り	m	10				
基礎碎石		17.5cmを超え20.0cm以下, 再生クラッシュ ラン 40~0, 全ての費用	m2	3				
合計								
単価							円/m	

# 1次単価表

単価使用年月	2024.06
歩掛適用年月	2024.06
労務調整係数	1.000-00000 0.0 0

単 57号	歩車道境界ブロック 2号縁石	ブロック規格:B種(180/205×250×600) ,片面R	単位	m	単位数量	1	単価	
名称・規格		条件	単位	数量	単価	金額	摘要	
歩車道境界ブロック		設置, B種(180/205×250×600), 再生 クラッシュラン RC-40, 無し	m	1				
合計								
単価							円/m	

# 1次単価表

単価使用年月	2024.06
歩掛適用年月	2024.06
労務調整係数	1.000-00000 0.0 0

単 58号	歩車道境界ブロック 2-2号縁石	ブロック規格:B種, 切下用	単位	m	単位数量	1	単価	
名称・規格		条件	単位	数量	単価	金額	摘要	
歩車道境界ブロック		設置, 各種(600mm以下、50kg未満), 1.65個/m, 無し, 18-8-25(高炉), 有り	m	1			暫定単価	
合計								
単価							円/m	

# 1次単価表

単価使用年月	2024.06
歩掛適用年月	2024.06
労務調整係数	1.000-00000 0.0 0

単 59号	歩車道境界ブロック 3-1号縁石	ブロック規格:B種(180/230×250×600), 両面R	単位	m	単位数量	10	単価	
名称・規格		条件	単位	数量	単価	金額	摘要	
歩車道境界ブロック		設置, 各種600mm以下50kg以上100kg未満, 1.65個/m, 無し, 無し	m	10				
埋戻しモルタル			m3	0.03			単 91号	
合計								
単価							円/m	

# 1次単価表

単価使用年月	2024.06
歩掛適用年月	2024.06
労務調整係数	1.000-00000 0.0 0

単 60号	歩車道境界ブロック 3-2号縁石	ブロック規格:B種(180/230×250×600) ,両面R	単位	m	単位数量	10	単価	
名称・規格		条件	単位	数量	単価	金額	摘要	
歩車道境界ブロック		設置,各種600mm以下50kg以上100kg 未満,1.65個/m,無し,18-8-25(高炉) ,有り	m	10				
埋戻しモルタル			m3	0.03			単 91号	
合計								
単価							円/m	

# 1次単価表

単価使用年月	2024.06
歩掛適用年月	2024.06
労務調整係数	1.000-00000 0.0 0

単 61号	植樹帯ブロック	ブロック規格:B種(180/205×250×600)	単位	m	単位数量	10	単価	
名称・規格		条件	単位	数量	単価	金額	摘要	
歩車道境界ブロック		設置,B種(180/205×250×600),再生 クラッシュラン RC-40,無し	m	10				
埋戻しモルタル			m3	0.06			単 91号	
合計								
単価							円/m	

# 1次単価表

単価使用年月	2024.06
歩掛適用年月	2024.06
労務調整係数	1.000-00000 0.0 0

単 62号	基礎ブロック, 鋼管基礎	基礎種別: 基礎ブロック, 寸法: 200×200×450	単位	基	単位数量	1	単価	
名称・規格		条件	単位	数量	単価	金額	摘要	
	基礎ブロック, 鋼管基礎	基礎ブロック, 金網柵, 有り (t=10cm), 全ての費用	基	1				
	合計							
	単価						円/基	

# 1次単価表

単価使用年月	2024.06
歩掛適用年月	2024.06
労務調整係数	1.000-00000 0.0 0

単 63号	土留めコンクリート BBorN, W/C≤60%	コンクリート規格:18-8-25(高炉)	単位	m	単位数量	37	単価	
名称・規格		条件	単位	数量	単価	金額	摘要	
コンクリート		小型構造物, 人力打設, 18-8-25(高炉), 一般養生, 無し, 全ての費用	m3	8				
型枠		一般型枠, 小型構造物	m2	52				
基礎碎石		7.5cmを超え12.5cm以下, 再生クラッシュラ ン 40~0, 全ての費用	m2	15				
円形紙管 φ75			m	7				
	合計							
	単価							円/m

# 1次単価表

単価使用年月	2024.06
歩掛適用年月	2024.06
労務調整係数	1.000-00000 0.0 0

単 64号	土間コンクリート BBorN, W/C≤60%	コンクリート規格:18-8-25(高炉)	単位	m	単位数量	101	単価	
名称・規格		条件	単位	数量	単価	金額	摘要	
コンクリート		無筋・鉄筋構造物, 人力打設, 18-8-25 (高炉), 一般養生, 無し, 全ての費用	m3	22				
合計								
単価							円/m	

# 1次単価表

単価使用年月	2024.06
歩掛適用年月	2024.06
労務調整係数	1.000-00000 0.0 0

単 65号	金網・支柱(立入防止柵)	支柱柵高:1.8m, 支柱間隔:2m	単位	m	単位数量	1	単価	
名称・規格		条件	単位	数量	単価	金額	摘要	
金網・支柱(立入防止柵)		基礎ブロック, 2m	m	1				
金網・支柱(立入防止柵)(材料費)			m	1				
合計								
単価							円/m	



# 1次単価表

単価使用年月	2024.06
歩掛適用年月	2024.06
労務調整係数	1.000-00000 0.0 0

単 66号	門扉	門扉種別:両開き	単位	箇所	単位数量	1	単価	
名称・規格		条件	単位	数量	単価	金額	摘要	
	門扉	両開き	基	1				
	門扉(材料費)		基	1				暫定単価
	門扉基礎		基	2				単 92号
	合計							
	単価							円/箇所

# 1次単価表

単価使用年月	2024.06
歩掛適用年月	2024.06
労務調整係数	1.000-00000 0.0 0

単 67号	溶融式区画線	施工方法区分:溶融式手動,規格・仕様区分:実線 15cm,塗布厚:厚1.5mm,排水性舗装:有り	単位	m	単位数量	1	単価	
名称・規格		条件	単位	数量	単価	金額	摘要	
区画線設置		無し,溶融式手動,無し,実線 15cm,無し,1.5mm,有り,無し,含有量15~18%,白,アスファルト舗装,全ての費用	m	1			単 93号	
合計								
単価							円/m	

# 1次単価表

単価使用年月	2024.06
歩掛適用年月	2024.06
労務調整係数	1.000-00000 0.0 0

単 68号	溶融式区画線	施工方法区分:溶融式手動,規格・仕様区分:実線 15cm,塗布厚:厚1.5mm,排水性舗装:無し	単位	m	単位数量	1	単価	
名称・規格		条件	単位	数量	単価	金額	摘要	
区画線設置		無し,溶融式手動,無し,実線 15cm,無し,1.5mm,無し,無し,含有量15~18%,白,アスファルト舗装,全ての費用	m	1			単 94号	
合計								
単価							円/m	

# 1次単価表

単価使用年月	2024.06
歩掛適用年月	2024.06
労務調整係数	1.000-00000 0.0 0

単 69号	道路鋸	道路鋸規格:片面反射, 施工区分:小型鋸, 施工規模:30個以上	単位	個	単位数量	1	単価	
名称・規格		条件	単位	数量	単価	金額	摘要	
	道路付属物設置工(道路鋸設置)	小型鋸, 手間+材料費, 小型鋸 片面反射 貼付樹脂幅10cm, 30個以上(標準), 無, 無	個	1				単 95号
	合計							
	単価							円/個

# 1次単価表

単価使用年月	2024.06
歩掛適用年月	2024.06
労務調整係数	1.000-00000 0.0 0

単 70号	交通誘導警備員	A(昼間)	単位	人日	単位数量	1	単価	
名称・規格		条件	単位	数量	単価	金額	摘要	
	交通誘導警備員A		人日	1				単 96号
	合計							
	単価							円/人日

# 1次単価表

単価使用年月	2024.06
歩掛適用年月	2024.06
労務調整係数	1.000-00000 0.0 0

単 71号	交通誘導警備員	B(昼間)	単位	人日	単位数量	1	単価	
名称・規格		条件	単位	数量	単価	金額	摘要	
	交通誘導警備員B		人日	1			単 97号	
	合計							
	単価						円/人日	

# 1次単価表

単価使用年月	2024.06
歩掛適用年月	2024.06
労務調整係数	1.500-00001 0.0 0

単 72号	交通誘導警備員	A(夜間)	単位	人日	単位数量	1	単価	
名称・規格		条件	単位	数量	単価	金額	摘要	
	交通誘導警備員A		人日	1			単 98号	
	合計							
	単価						円/人日	

# 1 次単価表

単価使用年月	2024.06
歩掛適用年月	2024.06
労務調整係数	1.500-00001 0.0 0

単 73号	交通誘導警備員	B(夜間)	単位	人日	単位数量	1	単価	
名称・規格		条件	単位	数量	単価	金額	摘要	
	交通誘導警備員B		人日	1			単 99号	
	合計							
	単価						円/人日	

# 1 次単価表

単価使用年月	2024.06
歩掛適用年月	2024.06
労務調整係数	1.000-00000 0.0 0

単 74号	建設機械運搬費		単位	台	単位数量	1	単価	
名称・規格		条件	単位	数量	単価	金額	摘要	
	貨物自動車による運搬(1車1回)	路面切削機(ホイール廃材積込付)2.0m, 7.4km, 無, 無	台	1			単 100号	
	合計							
	単価						円/台	

## 2次単価表

単価使用年月	2024.06
歩掛適用年月	2024.06
労務調整係数	1.000-00000 0.0 0

単 75号	U型側溝	据付け,無し,無し,道路用鉄筋Co側溝3種 JIS A 5372,300A 300×300×2000,無し,無し,有り,再生クラッシュラン	単位	m	単位数量	10	単価	
名称・規格		条件	単位	数量	単価	金額	摘要	
	U型側溝 昼間 L2000 1000kg以下 制約無 8休		m	10				
	道路用鉄筋コンクリート側溝 3種 300A 300×300×2000		個	5				
	再生クラッシュラン RC-40		m3	0.72				
	諸雑費(まるめ)		式	1				
	合計							
	単価							円/m

# 2次単価表

単価使用年月	2024.06
歩掛適用年月	2024.06
労務調整係数	1.000-00000 0.0 0

単 76号	蓋版	据付け,無し,道路用鉄筋Co側溝3種 JIS A 5372,300 41.2×9.5×50,無し,無し	単位	枚	単位数量	100	単価	
名称・規格		条件	単位	数量	単価	金額	摘要	
	蓋版コンクリート・鋼製 昼間 170kg以下 制約無 8休		枚	100				
	道路用側溝蓋 3種 300 41.2×9.5×50		枚	100				
	諸雑費(まるめ)		式	1				
	合計							
	単価							円/枚

# 2次単価表

単価使用年月	2024.06
歩掛適用年月	2024.06
労務調整係数	1.000-00000 0.0 0

単 77号	蓋版	据付け,無し,蓋版(各種),40kg/枚以下,無し,無し	単位	枚	単位数量	100	単価	
名称・規格		条件	単位	数量	単価	金額	摘要	
	蓋版コンクリート・鋼製 昼間 40kg以下 制約無 8休		枚	100				
	側溝蓋 鋼製グレーチング (T-25, 500×400, ホルト固定)		枚	100				暫定単価
	諸雑費(まるめ)		式	1				
	合計							
	単価							円/枚



# 2次単価表

単価使用年月	2024.06
歩掛適用年月	2024.06
労務調整係数	1.000-00000 0.0 0

単 78号	蓋版	据付け,無し,蓋版(各種),40を超え170kg/枚以下,無し,無し	単位	枚	単位数量	100	単価	
名称・規格		条件	単位	数量	単価	金額	摘要	
	蓋版コンクリート・鋼製 昼間 170kg以下 制約無 8休		枚	100				
	側溝蓋 C1-B400		枚	100				
	諸雑費(まるめ)		式	1				
	合計							
	単価							円/枚

# 2次単価表

単価使用年月	2024.06
歩掛適用年月	2024.06
労務調整係数	1.000-00000 0.0 0

単 79号	鉄筋工[市場単価]	SD345 D13, 一般構造物, 10t未満, 無, 無, 無, 補正無(鉄筋割合10%未満含む), 補正無(一般構造物)	単位	t	単位数量	1	単価	
名称・規格		条件	単位	数量	単価	金額	摘要	
	鉄筋コンクリート用棒鋼 SD345 D13		t	1.03				
	鉄筋工 加工・組立共 一般構造物		t	1				
	諸雑費(まるめ)		式	1				
	合計							
	単価							円/t

## 2次単価表

単価使用年月	2024.06
歩掛適用年月	2024.06
労務調整係数	1.000-00000 0.0 0

単 80号	部材撤去(レール撤去)	路側用A・B・C種(旧Ap・Bp・Cp種), 無, 無	単位	m	単位数量		
名称・規格		条件	単位	数量	単価	金額	摘要
	カントレール部材撤去工 レール(耐雪型含) 路側用A・B・C 歩車道境界旧ApBpCp		m	1			
	諸雑費(まるめ)		式	1			
	合計						
	単価						円/m

## 2次単価表

単価使用年月	2024.06
歩掛適用年月	2024.06
労務調整係数	1.000-00000 0.0 0

単 81号	構造物とりこわし	無筋構造物, 機械施工, 無し, 無し, 必 要	単位	m3	単位数量		
名称・規格		条件	単位	数量	単価	金額	摘要
	無筋構造物 昼間 機械施工 制約無 8休		m3	1			
	諸雑費(まるめ)		式	1			
	合計						
	単価						円/m3

## 2次単価表

単価使用年月	2024.06
歩掛適用年月	2024.06
労務調整係数	1.000-00000 0.0 0

単 82号	構造物とりこわし	鉄筋構造物, 機械施工, 無し, 無し, 必要	単位	m3	単位数量	1	単価	
名称・規格		条件	単位	数量	単価	金額	摘要	
鉄筋構造物 昼間 機械施工 制約無 8休			m3	1				
諸雑費(まるめ)			式	1				
合計								
単価							円/m3	

## 2次単価表

単価使用年月	2024.06
歩掛適用年月	2024.06
労務調整係数	1.000-00000 0.0 0

単 83号	処分費(m3)		単位	m3	単位数量	100	単価	
名称・規格		条件	単位	数量	単価	金額	摘要	
処分費 コンクリート殻(無筋)			m3	100				
合計								
単価							円/m3	

## 2次単価表

単価使用年月	2024.06
歩掛適用年月	2024.06
労務調整係数	1.000-00000 0.0 0

単 84号	処分費 (m3)	条件	単位	m3	単位数量	金額	単価	摘要
	名称・規格		単位	数量	単価			
	処分費 コンクリート殻(鉄筋)		m3	100				
	合計							
	単価						円/m3	

## 2次単価表

単価使用年月	2024.06
歩掛適用年月	2024.06
労務調整係数	1.000-00000 0.0 0

単 85号	処分費 (m3)	条件	単位	m3	単位数量	金額	単価	摘要
	名称・規格		単位	数量	単価			
	処分費 アスファルト殻		m3	100				
	合計							
	単価						円/m3	

## 2次単価表

単価使用年月	2024.06
歩掛適用年月	2024.06
労務調整係数	1.000-00000 0.0 0

単 86号	処分費(m3)		単位	m3	単位数量	100	単価	
名称・規格		条件	単位	数量	単価	金額	摘要	
	処分費 アスファルト切削殻		m3	100				
	合計							
	単価							円/m3

## 2次単価表

単価使用年月	2024.06
歩掛適用年月	2024.06
労務調整係数	1.000-00000 0.0 0

単 87号	処分費(t)		単位	t	単位数量	100	単価	
名称・規格		条件	単位	数量	単価	金額	摘要	
	処分費 建設汚泥		t	100				
	合計							
	単価							円/t

## 2次単価表

単価使用年月	2024.06
歩掛適用年月	2024.06
労務調整係数	1.000-00000 0.0 0

単 88号	処分費(t)		単位	t	単位数量	100	単価	
名称・規格		条件	単位	数量	単価	金額	摘要	
	処分費 廃プラスチック類		t	100				
	合計							
	単価						円/t	

## 2次単価表

単価使用年月	2024.06
歩掛適用年月	2024.06
労務調整係数	1.000-00000 0.0 0

単 89号	塗膜系防水	補修,有,48m/100m2,有,43m/100m2, 有	単位	m 2	単位数量	100	単価	
名称・規格		条件	単位	数量	単価	金額	摘要	
	橋面防水工 塗膜系防水(アスファルト系)補修		m2	100				
	床版排水材 導水パイプφ18,ステンレス製		m	50.4				
	目地材 床版防水用端末処理材		m	45.15				
	諸雑費(まるめ)		式	1				
	合計							
	単価							円/m 2





## 2次単価表

単価使用年月	2024.06
歩掛適用年月	2024.06
労務調整係数	1.000-00000 0.0 0

単 91号	埋戻しモルタル		単位	m3	単位数量	1	単価
名称・規格		条件	単位	数量	単価	金額	摘要
	モルタル練	高炉, 全ての費用	m3	1			
	合計						
	単価						円/m3



## 2次単価表

単価使用年月	2024.06
歩掛適用年月	2024.06
労務調整係数	1.000-00000 0.0 0

単 93号	区画線設置	無し, 熔融式手動, 無し, 実線 15cm, 無し, 1.5mm, 有り, 無し, 含有量15~18%, 白, アスファルト舗装, 全ての費用	単位	m	単位数量	1,000	単価	
名称・規格		条件	単位	数量	単価	金額	摘要	
	区画線設置(熔融式) 昼間 豪雪無 実線15cm 制約無 8休		m	1,000				
	トフィックペイント 熔融型 3種1号 ビーズ 15~18 白		kg	855				
	ガラスビーズ 0.106~0.850mm		kg	25				
	接着用プライマー 区画線用		kg	25				
	軽油		L	46				
	諸雑費(率+まるめ)		式	1				
	合計							
	単価							円/m

## 2次単価表

単価使用年月	2024.06
歩掛適用年月	2024.06
労務調整係数	1.000-00000 0.0 0

単 94号	区画線設置	無し, 熔融式手動, 無し, 実線 15cm, 無し, 1.5mm, 無し, 無し, 含有量15~18%, 白, アスファルト舗装, 全ての費用	単位	m	単位数量	1,000	単価	
名称・規格		条件	単位	数量	単価	金額	摘要	
	区画線設置(熔融式) 昼間 豪雪無 実線15cm 制約無 8休		m	1,000				
	トラフィックペイント 熔融型 3種1号 ビーズ 15~18 白		kg	570				
	ガラスビーズ 0.106~0.850mm		kg	25				
	接着用プライマー 区画線用		kg	25				
	軽油		L	44				
	諸雑費(率+まるめ)		式	1				
	合計							
	単価							円/m

## 2次単価表

単価使用年月	2024. 06
歩掛適用年月	2024. 06
労務調整係数	1.000-00000 0.0 0

単 95号	道路付属物設置工(道路鏡設置)	小型鏡,手間+材料費,小型鏡 片面反射 貼付樹脂幅10cm, 30個以上(標準), 無, 無	単位	個	単位数量	1	単価	
名称・規格		条件	単位	数量	単価	金額	摘要	
	道路鏡設置工 小型鏡 貼付式 片面反射 樹脂製 設置幅10cm		個	1				
	諸雑費(まるめ)		式	1				
	合計							
	単価							円/個

## 2次単価表

単価使用年月	2024. 06
歩掛適用年月	2024. 06
労務調整係数	1.000-00000 0.0 0

単 96号	交通誘導警備員A		単位	人日	単位数量	1	単価	
名称・規格		条件	単位	数量	単価	金額	摘要	
	交通誘導警備員A		人	1				
	諸雑費(まるめ)		式	1				
	合計							
	単価							円/人日

## 2次単価表

単価使用年月	2024.06
歩掛適用年月	2024.06
労務調整係数	1.000-00000 0.0 0

単 97号	交通誘導警備員B		単位	人日	単位数量	1	単価	
名称・規格		条件	単位	数量	単価	金額	摘要	
	交通誘導警備員B		人	1				
	諸雑費(まるめ)		式	1				
	合計							
	単価							円/人日

## 2次単価表

単価使用年月	2024.06
歩掛適用年月	2024.06
労務調整係数	1.500-00001 0.0 0

単 98号	交通誘導警備員A		単位	人日	単位数量	1	単価	
名称・規格		条件	単位	数量	単価	金額	摘要	
	交通誘導警備員A		人	1				
	諸雑費(まるめ)		式	1				
	合計							
	単価							円/人日

## 2次単価表

単価使用年月	2024.06
歩掛適用年月	2024.06
労務調整係数	1.500-00001 0.0 0

単 99号	交通誘導警備員B		単位	人日	単位数量		1	単価	
名称・規格		条件	単位	数量	単価	金額	摘要		
	交通誘導警備員B		人	1					
	諸雑費(まるめ)		式	1					
	合計								
	単価								円/人日

## 2次単価表

単価使用年月	2024.06
歩掛適用年月	2024.06
労務調整係数	1.000-00000 0.0 0

単 100号	貨物自動車による運搬(1車1回)	路面切削機(ホイル廃材積込付)2.0m, 7.4km, 無, 無	単位	台	単位数量		1	単価	
名称・規格		条件	単位	数量	単価	金額	摘要		
	貨物自動車基本運賃 20t車以上30t車まで 20kmまで		台	1					
	諸雑費(まるめ)		式	1					
	合計								
	単価								円/台



## 機労材集計リスト（機械）

工事名	R 6 徳環 徳島東環状線 徳・安宅 2 他 道路改良工事（担い手確保型）					
単価コード	名称	規格	単位	数量	金額	摘要
L001005006	ブルドーザ〔湿地〕	7t級	日	3.675	27,673	
L001010003	バックホウ(クローラ)〔標準〕	山積0.45m3(平積0.35m3)	日	18.046	115,845	
L001010007	バックホウ(クローラ)〔標準〕	山積0.8m3(平積0.6m3)	日	2.495	25,949	
L001010008	バックホウ(クローラ)〔標準・クレーン機能付き〕	山積0.28m3(平積0.2m3) 1.7t吊	日	7.744	52,800	
L001010011	バックホウ(クローラ)〔後方超小旋回型〕	山積0.28m3(平積0.2m3)	日	4.164	26,272	
L001010012	バックホウ(クローラ)後方超小旋回型・超低	山積0.45m3(平積0.35m3)	日	4.121	30,206	
L001011002	小型バックホウ(クローラ)〔標準〕	山積0.11m3(平積0.08m3)	日	4.386	17,193	
L001011005	小型バックホウ(クローラ)後方超小旋回クレーン	山積0.09m3(平積0.07m3) 0.9t吊	日	17.67	78,095	
L001050002	ロードローラ〔カタム〕	運転質量10～12t	日	1.294	6,818	
L001060003	タイヤローラ〔普通型〕	運転質量8～20t	日	1.873	9,865	
L001070002	振動ローラ(舗装用)〔ハンド・カイト式〕	運転質量0.8～1.1t	日	1.14	2,313	
L001070011	振動ローラ(舗装用)〔搭乗・コンバインド式〕	運転質量3～4t	日	8.07	35,667	
L001071001	振動ローラ(土工用)フラット・シングルドラム型	運転質量11～12t	日	1.575	18,901	
L001180001	タンク及びピラマ	質量 60～80kg	日	6.572	4,323	
L001210002	アスファルトフィニッシャ	〔ホイール型〕舗装幅2.3～6.0m	日	1.249	41,597	
M000202015	バックホウ(クローラ)〔標準〕	排ガス型(第2次) 山積0.28m3	供用日	5.509	42,419	
M000202028	バックホウ(クローラ)〔標準〕	排ガス型(第1次) 山積0.45m3	供用日	2.735	26,521	

## 機労材集計リスト（機械）

工事名	R 6 徳環 徳島東環状線 徳・安宅2他 道路改良工事（担い手確保型）					
単価コード	名称	規格	単位	数量	金額	摘要
M000202142	バックホウ(クローラ型) [標準型]	排出ガス対策型(2014年規制) 山積0.8m <sup>3</sup>	供用日	1.368	29,551	
M000301005	ダンプトラック[オンロード・ディーゼル]	10t積級	供用日	11.428	236,136	
M000302010	トラック[クレーン装置付]	ベストトラック2t積 吊能力2.9t	供用日	3.155	22,673	
M000701015	モーターレータ [土工用・排ガス対策型(第2次)]	ブレード幅3.1m	供用日	0.563	10,074	
M000801009	ロードローラ[マカダム・排ガス対策型(第2次)]	運転質量10t 締固め幅2.1m	供用日	0.586	7,967	
M000804001	振動ローラ(舗装用) [ハンドコントロール式]	運転質量0.5~0.6t	供用日	0.109	151	
M000807001	振動コンパクタ[前進型]	機械質量40~60kg	供用日	0.125	43	
M000907002	コンクリート圧砕装置(大割機)	開口幅735~850mm破砕力550~980kN	供用日	13.554	242,563	
M001003018	ASフィニッシャ[クローラ型]	舗装幅1.4~3.0m	供用日	0.53	8,268	
M001003038	ASフィニッシャ[ホイール型]	排出ガス対策型(第3次) 舗装幅2.3~6.0m	供用日	1.475	84,364	
M001101005	路面清掃車[ブラシ・四輪式]	ホッパー容量 1.5m <sup>3</sup>	供用日	0.307	10,654	
M001131014	路面切削機[ホイール式・廃材積込装置付]	排ガス型(第3次) 切削幅2.0m 深さ23cm	供用日	0.338	53,426	
M001161010	コンクリートカッタ[バキューム式・湿式]	切削深20cm級 ブレード径φ56cm	供用日	0.652	3,561	
ML40010026	トラック	クレーン装置付2.9t吊2t積	日	0.378	1,927	
	合計額				1,273,815	

## 見積単価一覧表

工事名	R6徳環 徳島東環状線 徳・安宅2他 道路改良工事(担い手確保型)			
名称	規格	単位	単価	備考
プレキャスト路側排水管	透水タイプ、φ400、L=2000mm/個	m	19,000	暫定単価
プレキャスト路側排水柵	透水タイプ、φ400、L=1000mm/個、 鋼製柵蓋(T-25、ボルト固定式)含む	個	58,000	暫定単価
鋼製グレーチング柵蓋	T-25、500×400用、ボルト固定式	組	30,000	暫定単価
歩車道境界ブロック	B種、切下用	個	1,500	暫定単価
門扉	両開き、H=1800mm、W=6000mm	基	500,000	暫定単価
処分費	コンクリート殻(無筋)	m3	1,600	運搬距離 L=9.6km
処分費	コンクリート殻(鉄筋)	m3	2,200	運搬距離 L=9.6km
処分費	アスファルト殻	m3	1,600	運搬距離 L=9.6km
処分費	アスファルト切削殻	m3	1,600	運搬距離 L=9.6km
処分費	廃プラスチック類	t	45,000	運搬距離 L=11.5km

## 見積単価一覧表

工事名	R6徳環 徳島東環状線 徳・安宅2他 道路改良工事(担い手確保型)			
名称	規格	単位	単価	備考
処分費	建設汚泥	t	11,000	
※以下は、週休2日補正として計上している金額の合計額を参考値として示したものです。				
直接工事費分	4週8休経費補正	式	1,282,926	
共通仮設費分	4週8休経費補正	式	0	

# 数量計算書

(当初)

## 数 量 総 括 表

工 種	種 別	細 別	規 格 ・ 区 分	単 位	当 初 数 量	摘 要
土工						
	土工	路体盛土	土砂 B<2.5	m <sup>3</sup>	13.0	
		路体盛土	土砂 4.0≤B	m <sup>3</sup>	458.0	
		植栽盛土	土砂 B<2.5	m <sup>3</sup>	26.0	
		掘削	土砂	m <sup>3</sup>	133.0	
		土砂等運搬	積込・運搬	m <sup>3</sup>	290.0	不足分
	作業土工	床掘	土砂	m <sup>3</sup>	310.0	
		埋戻し	D	m <sup>3</sup>	164.0	
		基面整正		m <sup>2</sup>	300.0	
構造物撤去工						
	コンクリート取壊し	コンクリート取壊し	無筋	m <sup>3</sup>	11.8	
		コンクリート取壊し	鉄筋	m <sup>3</sup>	9.5	
		コンクリート殻処分	無筋	m <sup>3</sup>	11.8	
		コンクリート殻処分	鉄筋	m <sup>3</sup>	9.5	
	舗装版破碎工	アスファルト取壊し	t≤10cm	m <sup>2</sup>	1,831.0	
		切削	平均厚t=30mm	m <sup>2</sup>	309.2	
		アスカーブ撤去		m	220.0	
	舗装版切断工	アスファルト切断	t≤15cm	m	146.0	
		汚泥処理		t	0.4	
		アスファルト殻処分		m <sup>3</sup>	118.3	
		アスファルト切削殻処分		m <sup>3</sup>	9.3	
		アスカーブ撤去	As殻処分	m <sup>3</sup>	8.8	
	ウオーターウォール撤去	撤去・運搬・処分		m	180.0	
	廃プラ	処分		t	4.4	
	連続基礎撤去	撤去・運搬		m	27.0	
	ガードレール撤去	撤去・運搬		m	27.0	

## 数量総括表

工種	種別	細別	規格・区分	単位	当初数量	摘要
舗装工						
	舗装工					
		車道舗装				
		排水性舗装	表層 t=5cm	m <sup>2</sup>	724.7	
		再生粗粒度アスコン	基層 t=5cm	m <sup>2</sup>	211.5	
		排水性舗装	基層 t=5cm	m <sup>2</sup>	17.5	
		再生粗粒度アスコン	基層 t=2.5cm	m <sup>2</sup>	181.0	
		上層路盤	瀝青安定処理 t=8cm	m <sup>2</sup>	82.2	
		上層路盤	瀝青安定処理 t=4cm	m <sup>2</sup>	172.5	
		上層路盤	RM-30 t=20cm	m <sup>2</sup>	82.2	
		下層路盤	RC-40 t=35cm	m <sup>2</sup>	82.2	
		歩道舗装				
		透水性舗装	表層 t=4cm	m <sup>2</sup>	655.3	
		下層路盤	RC-40 t=10cm	m <sup>2</sup>	655.3	
		フィルター層	砂 t=10cm	m <sup>2</sup>	655.3	
		支道舗装				
		再生密粒度アスコン	表層 t=5cm	m <sup>2</sup>	120.5	
		下層路盤	RC-40 t=10cm	m <sup>2</sup>	120.5	
		車道舗装（橋梁部）				
		排水性舗装	表層 t=4cm	m <sup>2</sup>	246.8	
		再生密粒度アスコン	基層 t=3.5cm	m <sup>2</sup>	246.8	
		塗膜防水		m <sup>2</sup>	246.8	
		端部処理	シルバーメッシュ同等品	m	105.5	
		導水パイプ	Φ18	m	119.1	
		歩道舗装（橋梁部）				
		再生密粒度アスコン	表層 t=4cm	m <sup>2</sup>	285.7	
		塗膜防水		m <sup>2</sup>	285.7	
		端部処理	シルバーメッシュ同等品	m	105.5	

## 数量総括表

工種	種別	細別	規格・区分	単位	当初数量	摘要
排水工						
	側溝工	1号U型側溝	PU3-B300-H300	m	46.2	
		5号U型側溝	U-B400-H480	m	124.6	
		6号U型側溝	U-B400-H680	m	45.2	
		2号ガッター		m	9.0	
	管渠工	路側排水管	φ400 L=2.0m	m	146.0	透水タイプ
		埋戻コンクリート	$\sigma_{ck} \geq 18N/mm^2$	m <sup>3</sup>	29.2	
		VUφ300	VUφ300	m	14.2	
	樹工					
		路側排水樹	φ400	箇所	15.0	透水タイプ 樹蓋ボルト固定
		埋戻コンクリート	$\sigma_{ck} \geq 18N/mm^2$	m <sup>3</sup>	4.1	
		3号街渠樹	500×400×650	基	2.0	ボルト固定
	縁石工					
		1号縁石	歩車道境界B 片面R	m	177.6	
		均しコンクリート	$\sigma_{ck} \geq 18N/mm^2$	m <sup>3</sup>	5.4	t=120mm
		型枠	小型	m <sup>2</sup>	42.6	
		2号縁石	歩車道境界B 片面R	m	132.0	
		2-2号縁石	歩車道境界B 切下げ	m	21.6	
		均しコンクリート	$\sigma_{ck} \geq 18N/mm^2$	m <sup>3</sup>	0.6	t=100mm
		型枠	小型	m <sup>2</sup>	4.3	
		3-1号縁石	歩車道境界B 両面R	m	54.1	
		3-2号縁石	歩車道境界B 両面R	m	5.1	
		均しコンクリート	$\sigma_{ck} \geq 18N/mm^2$	m <sup>3</sup>	0.1	t=100mm
		型枠	小型	m <sup>2</sup>	1.0	
		植樹帯ブロック	歩車道境界B 片面R	m	150.9	



## 数量総括表

工種	種別	細別	規格・区分	単位	当初数量	摘要
立入防止柵工						
	フェンス	H=1.80m		m	136.1	
		ブロック基礎	200×200×450	個	51.0	
		基礎碎石	t=100 RC-40	m <sup>2</sup>	2.0	
		土留めコンクリート		m	37.0	
		コンクリート	$\sigma_{ck} \geq 18\text{N/mm}^2$	m <sup>3</sup>	7.8	
		型枠	小型	m <sup>2</sup>	51.8	
		基礎碎石	t=100 RC-40	m <sup>2</sup>	14.8	
		ポイド	Φ75 L=0.35	m	6.7	
		PC両開き門扉	H1.80xW6.00	箇所	1.0	
		門扉基礎	6.0m用	個	2	
		コンクリート	$\sigma_{ck} \geq 18\text{N/mm}^2$	m <sup>3</sup>	0.9	
		型枠	小型	m <sup>2</sup>	5.0	
		基礎碎石	t=100 RC-40	m <sup>2</sup>	1.0	
		土間コンクリート		m	101.3	
		コンクリート	$\sigma_{ck} \geq 18\text{N/mm}^2$	m <sup>3</sup>	22.0	
区画線工						
	区画線	排水性	W=15cm	m	390.0	
		溶融式	W=15cm	m	100.0	
安全施設工						
	道路鋳	片面		個	120.0	

土 工

(左側側道)

















左側中央

土 工 数 量 計 算 書

測 点	点 間 距 離	適 要	基面整正 (土砂)									
			断 面	平 均	数 量	断 面	平 均	数 量	断 面	平 均	数 量	
NO. 52			0.8									
NO. 53	20.000		0.8	0.80	16.0							
NO. 54	20.000		0.8	0.80	16.0							
NO. 55	20.000		0.8	0.80	16.0							
NO. 56	20.000		0.8	0.80	16.0							
NO. 57	20.000		0.8	0.80	16.0							
NO. 58	20.000		0.8	0.80	16.0							
NO. 59	20.000		0.8	0.80	16.0							
NO. 60	20.000		0.8	0.80	16.0							
NO. 60 + 10.000	10.000		0.8	0.80	8.0							
合 計	170.000 m				136.0 m <sup>2</sup>							

構造物撤去工  
(左側側道)



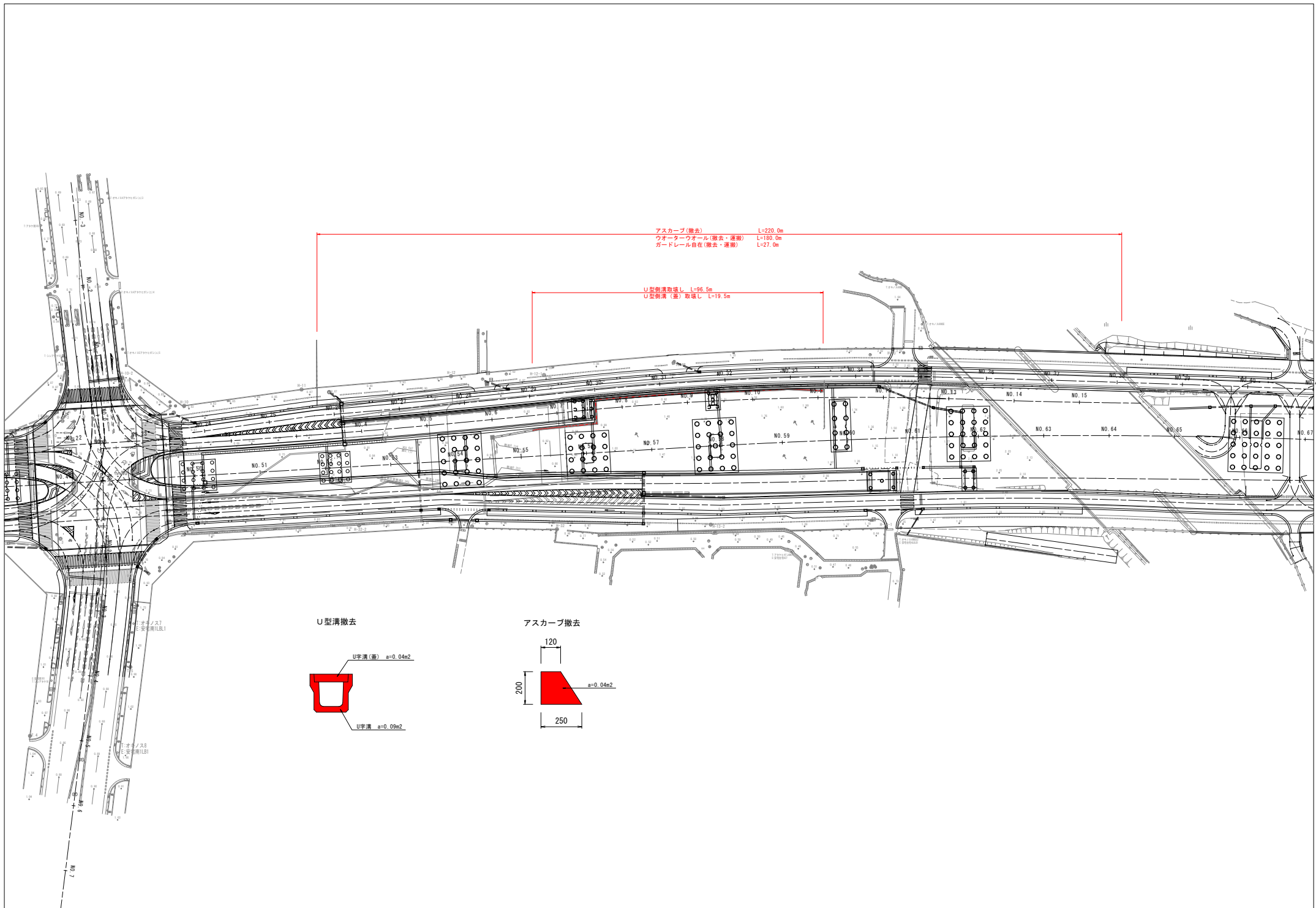








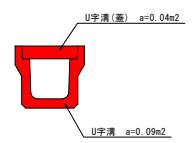




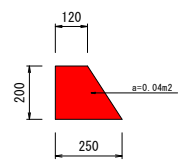
アスカープ(撤去) L=220.0m  
 ウォータールール(撤去・運搬) L=180.0m  
 ガードレール自在(撤去・運搬) L=27.0m

U型側溝取壊し L=96.5m  
 U型側溝(蓋)取壊し L=19.5m

U型溝撤去



アスカープ撤去



舗 装 工  
(左側側道)













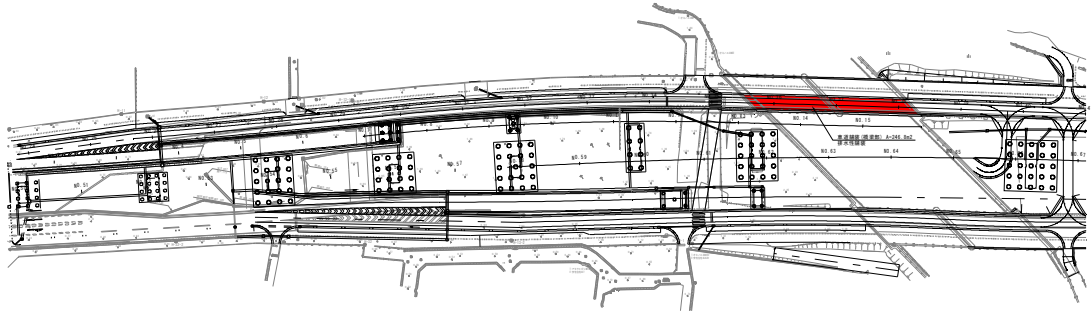




# 数量計算書

名称: 車道舗装

橋梁部



1式当り

工種	算式	単位	数量
車道舗装	根拠図より		
橋梁部	$A = 246.8$ $= 246.800$	m <sup>2</sup>	246.8
表層 (排水性As)	$t = 40\text{mm}$ $= 246.800$	m <sup>2</sup>	246.80
基層 (再生密粒度As)	$t = 35\text{mm}$ $= 246.800$	m <sup>2</sup>	246.80
塗膜防水	$A = 246.8$ $= 246.800$	m <sup>2</sup>	246.8
端部処理 (シルバーメッシュ同等品)	$(26.675 \times 2 - 0.30 \times 2) \times 2$ $= 105.500$	m	105.5
導水パイプ (Φ18)	$(53.50 - 0.05 \times 3 - 0.30 \times 4) \times 2 + 7.40 \times 2$ $= 119.100$	m	119.1



排水構造物工

(左側側道)

5号U型側溝		平均高計算書			左側側道	
測 点	距 離	高 さ	平均高	面積	摘要	
No. 50+2.50	14.65	0.500	0.550	8.06		
No. 50+17.15		0.600				
No.						
No.						
No. 54+2.25	17.76	0.600	0.572	10.16		
No. 55		0.544				
No. "	20.02	0.544	0.528	10.57		
No. 56		0.511				
No. "	26.36	0.511	0.466	12.28		
No. 57		0.420				
No. "	20.03	0.420	0.410	8.21		
No. 58		0.400				
No. "	20.17	0.400	0.400	8.07		
No. 59		0.400				
No. "	20.17	0.400	0.499	10.06		
No. 60		0.598				
No. "	0.05	0.598	0.599	0.03		
No. 60+0.05		0.600				
No.						
No.						
No.						
No.						
No.						
No.						
No.						
No.						
計	139.21			67.44		
平均高	H=	67.44/139.21	=	0.48	m	

6号U型側溝		平均高計算書			左側側道
測点	距離	高さ	平均高	面積	摘要
No. 50+17.15		0.600			
No. 51	2.85	0.619	0.610	1.74	
No. "		0.619			
No. 52	20.00	0.754	0.687	13.74	
No. "		0.754			
No. 52+5.80	5.80	0.782	0.768	4.45	
No.					
No.					
No. 52+6.90		0.652			
No. 53	13.11	0.645	0.649	8.51	
No. "		0.645			
No. 54	20.01	0.608	0.627	12.55	
No. "		0.608			
No. 54+2.25	2.25	0.600	0.604	1.36	
No.					
No.					
No. 60+0.05		0.600			
No. 60+9.75	9.80	0.978	0.789	7.73	
No.					
No.					
No.					
No.					
No.					
No.					
No.					
計	73.82			50.08	
平均高	H=	50.08/73.82	=	0.68	m









名 称 : 6号U型側溝 U-B400-H680

单 位 : m

測 点	数 量	摘 要
NO. 52+6.90 ~ NO. 54+2.25	35.4	
NO. 60+0.05 ~ NO. 60+9.75	9.8	
合 計	45.2	



# 数量調書

左側側道

名 称：路側排水管 φ 400

单 位：m

測 点	数 量	摘 要
LNO. 26+3.05 ~ LNO. 27+19.03	32.0	
LNO. 27+19.03 ~ LNO. 28+14.10	14.0	
LNO. 28+14.10 ~ LNO. 30+17.00	38.0	
LNO. 30+17.00 ~ LNO. 31+12.82	15.0	
LNO. 31+12.82 ~ LNO. 34+5.59	47.0	
合 計	146.0	





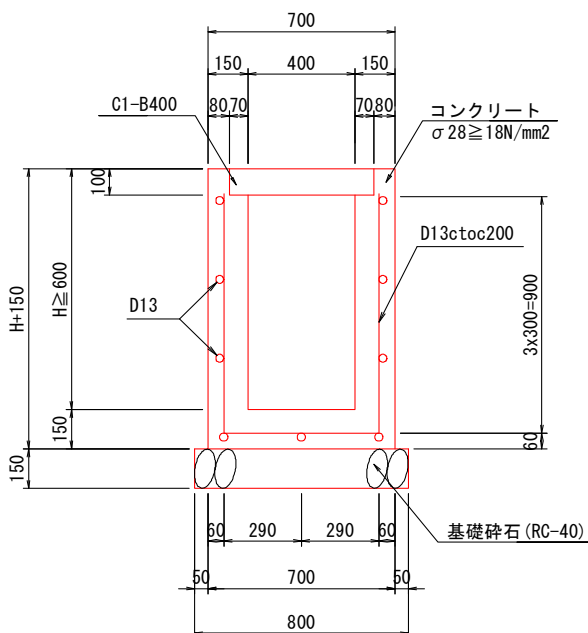








名称:6号U型側溝(U-B400-H680)

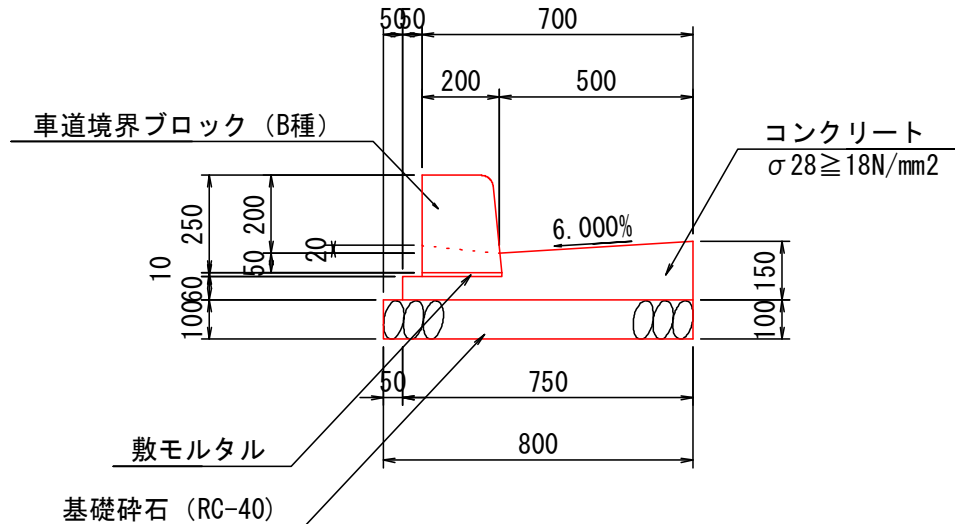


水路平均高さ H=0.68m

10m当り

工種	算式	単位	数量
コンクリート ( $\sigma_{28} \geq 18\text{N/mm}^2$ )	$V = (0.70 \times 0.83 - 0.54 \times 0.10 - 0.40 \times 0.58) \times 10.0 = 2.950$	$\text{m}^3$	2.95
型枠	$((0.68 + 0.15) \times 2 + 0.68 \times 2) \times 10.0 = 30.200$	$\text{m}^2$	30.2
基礎砕石 (RC-40, $t=0.15\text{m}$ )	$A = 0.80 \times 10.0 = 8.000$	$\text{m}^2$	8.0
基面整正(土砂)	$A = 0.80 \times 10.0 = 8.000$	$\text{m}^2$	8.0
コンクリート蓋 (C1-B400)	$N = 10.0 / 0.5 = 20.000$	枚	20.0
鉄筋(D13 SD345)	$L1=10.0, N=7, L2=1.84, N=10.0/0.20=50$		
	$W = (10.0 \times 7 + 1.84 \times 50) \times 0.995 = 161.190$	kg	161.2

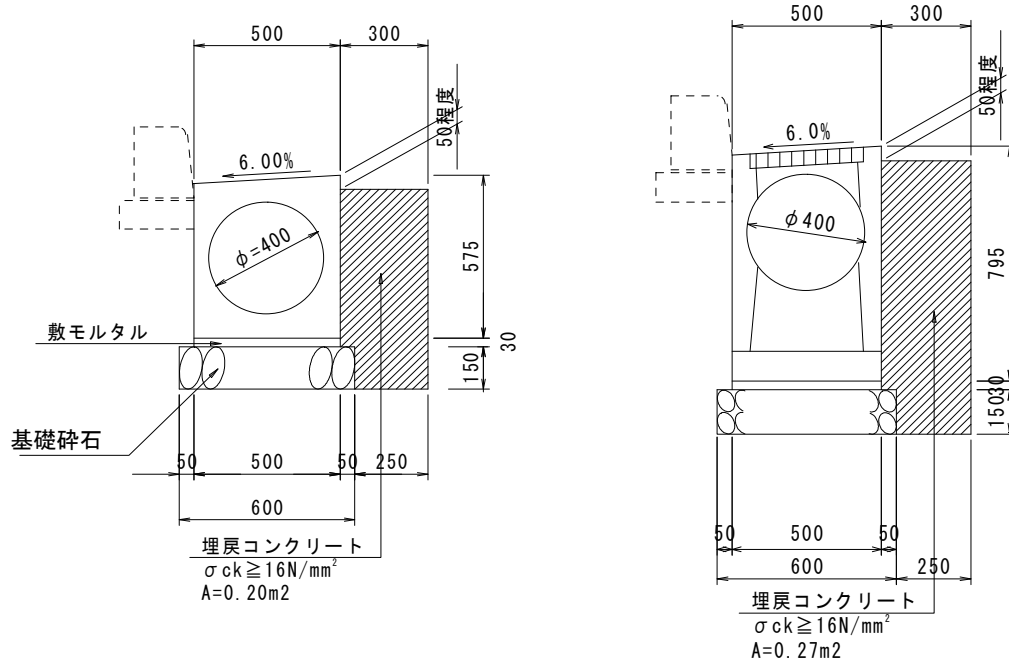
名称:2号ガッター(PL2-B500-H200-T150)



10m当り

工 種	算 式	単 位	数 量
歩車道境界ブロック (B種 片面R)	$N = 10.0 / 0.605 = 16.529$	個	16.5
敷きモルタル (t=10mm)	$V = 0.205 \times 0.01 \times 10.0 = 0.021$	m <sup>3</sup>	0.02
コンクリート ( $\sigma 28 \geq 18\text{N/mm}^2$ )	$V = (1/2 \times (0.15 + 0.12) \times 0.50 + 0.06 \times 0.25) \times 10.0 = 0.825$	m <sup>3</sup>	0.83
型枠	$(0.06 + 0.15) \times 10.0 = 2.100$	m <sup>2</sup>	2.1
型枠(均しコンクリート)	$A = (0.15 + 0.06) \times 10.0 = 2.100$	m <sup>2</sup>	2.10
基礎砕石 (RC-40, t=0.10m)	$A = 0.80 \times 10.0 = 8.000$	m <sup>2</sup>	8.0
基面整正(土砂)	$A = 0.80 \times 10.0 = 8.000$	m <sup>2</sup>	8.0

名称:路側排水管(φ400)



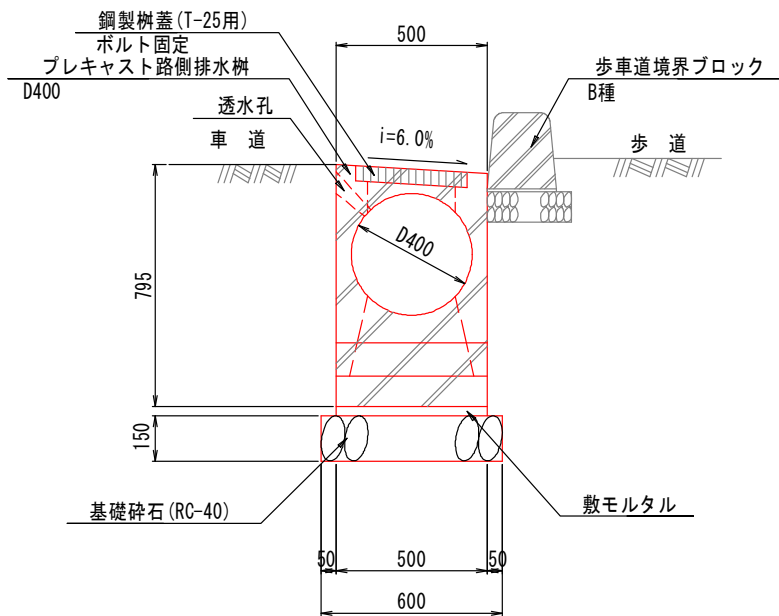
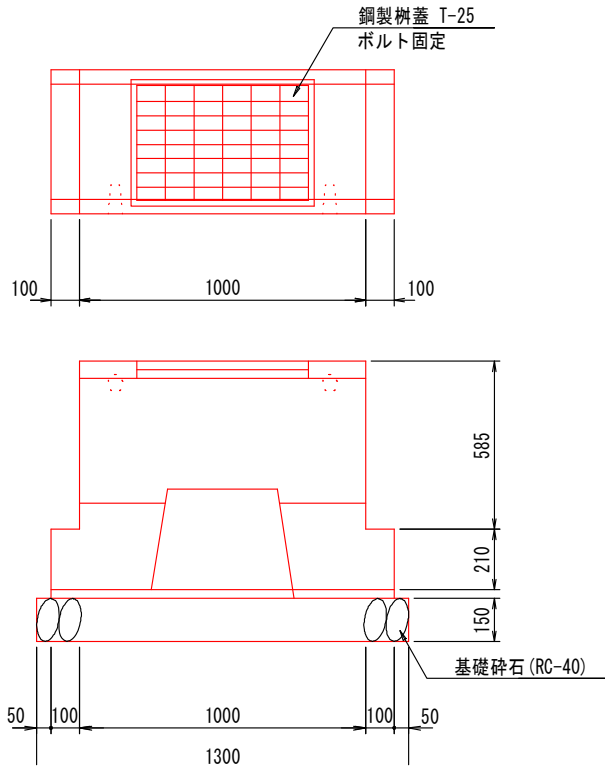
10m当り

工種	算式	単位	数量
プレキャスト 路側排水管	$N = 10.0 / 2.0 = 5.000$	個	5.0
基礎砕石 (RC-40, t=0.15m)	$A = 0.60 \times 10.0 = 6.000$	m <sup>2</sup>	6.0
基面整正(土砂)	$A = 0.60 \times 10.0 = 6.000$	m <sup>2</sup>	6.0
埋戻しコンクリート ( $\sigma_{ck} \geq 18N/mm^2$ )	$V = 0.20 \times 10.0 = 2.000$	m <sup>3</sup>	2.0
路側排水樹			1箇所当り
埋戻しコンクリート ( $\sigma_{ck} \geq 18N/mm^2$ )	$V = 1.00 \times 0.27 = 0.270$	m <sup>3</sup>	0.30



名称:路側排水柵 φ400

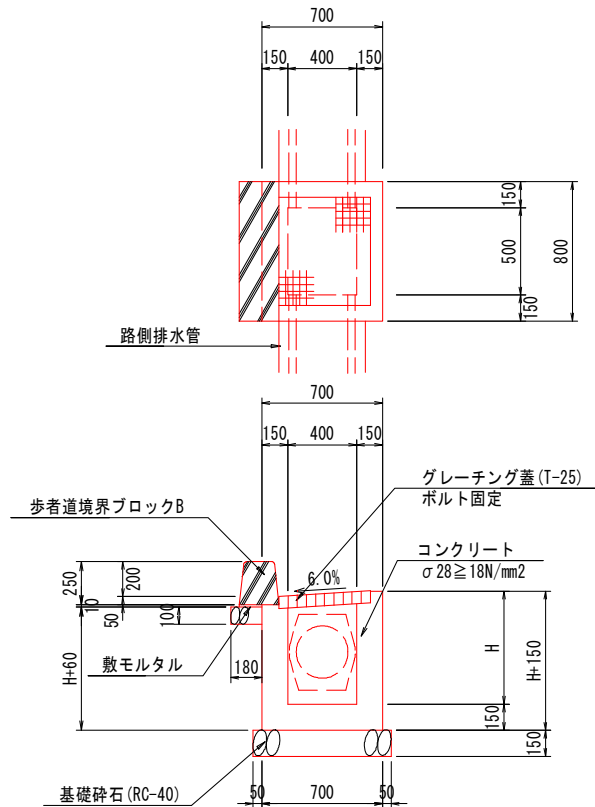
左側側道





名称:3号街渠柵(左側道)  
(H=650)

左側側道



3号街渠柵

	測点	天端高	H
左側道	NO. 0+4.961	0.420(現地盤合わせ)	650
左側道	NO. 0+7.040	0.468	750
左側道	NO. 0+11.156	0.519	850
左側道	NO. 18+12.836	0.785	650
左側道	NO. 20+18.259	0.693	650
左側道	NO. 21+15.302	0.695	650
左側道	NO. 23+3.427	0.707	650
左側道	NO. 23+17.391	0.699	650
左側道	NO. 28+13.703	0.908	650
左側道	NO. 31+12.417	1.026	650
右側道	NO. 18+11.833	0.996	950
右側道	NO. 19+9.181	0.915	850
右側道	NO. 21+14.790	0.769	650
右側道	NO. 23+2.049	0.751	900
右側道	NO. 23+8.512	0.730	850
右側道	NO. 27+9.997	0.852	750
右側道	NO. 27+15.527	0.863	750
右側道	NO. 28+11.012	0.872	750





縁石工  
(左側側道)

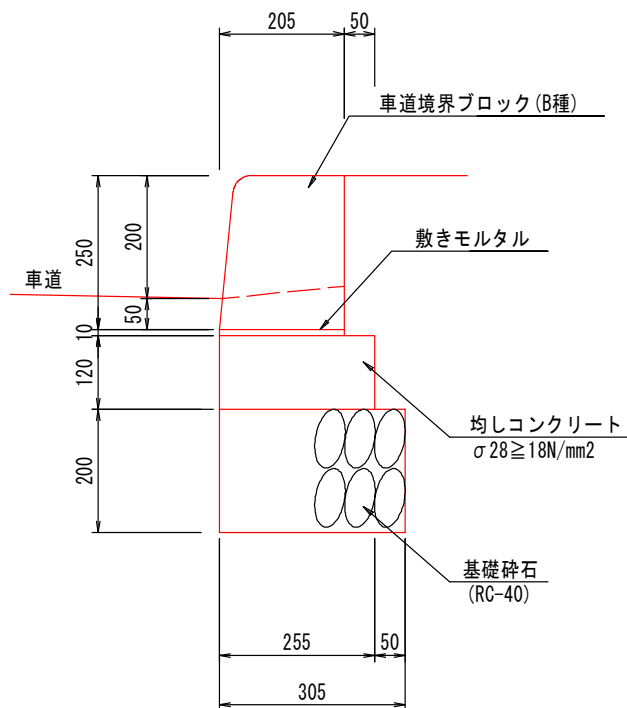








名称:1号縁石(B種 片面R)



10m当り

工種	算式	単位	数量
歩車道境界ブロック (B種 片面R)	$N = 10.0 / 0.605 = 16.529$	個	16.5
敷きモルタル (t=10mm)	$V = 0.205 \times 0.01 \times 10.0 = 0.021$	m <sup>3</sup>	0.02
均しコンクリート (σ28 ≥ 18N/mm <sup>2</sup> )	$V = 0.255 \times 0.12 \times 10.0 = 0.306$	m <sup>3</sup>	0.31
養生工	一般養生		有
均しコン型枠 (均しコンクリート)	$A = 0.12 \times 2 \times 10.0 = 2.400$	m <sup>2</sup>	2.40
基礎碎石 (RC-40, t=0.20m)	$A = 0.305 \times 10.0 = 3.050$	m <sup>2</sup>	3.1
基面整正(土砂)	$A = 0.305 \times 10.0 = 3.050$	m <sup>2</sup>	3.1



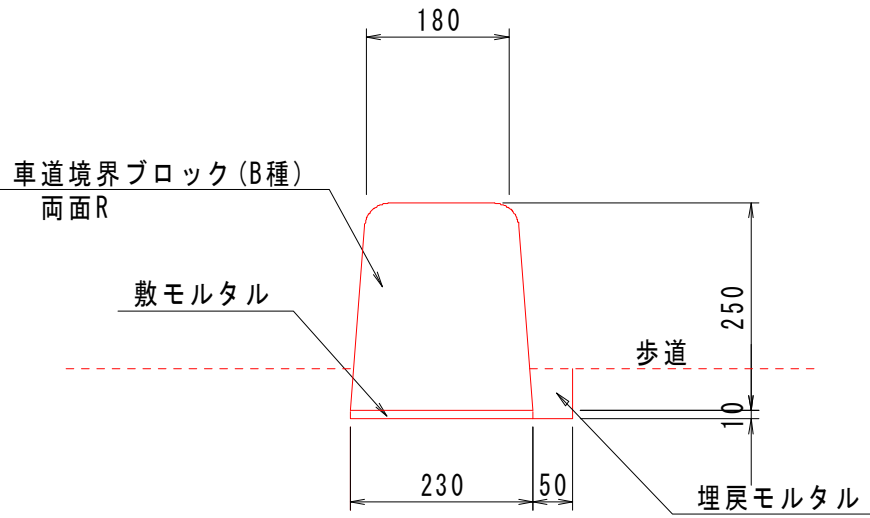








縁石工



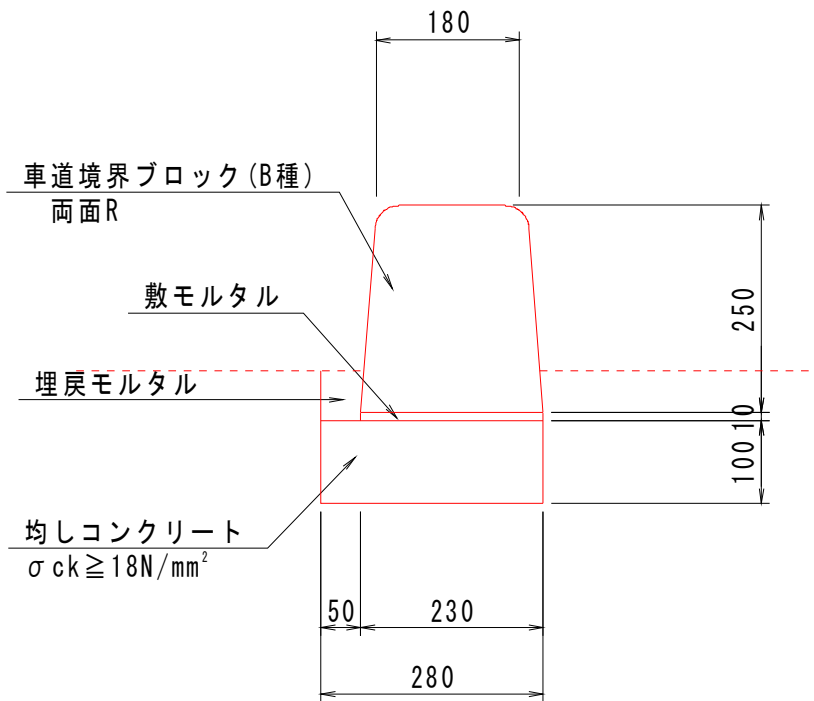
3-1号縁石

種 別	規 格	算 式	単 位	10m当り	1式当り
延 長			m		54.10
モルタル	1 : 3	$0.23 \times 0.01 \times 10.0$	m <sup>3</sup>	0.02	0.11
歩車道境界ブ <sup>レ</sup> ック	B種 両面R		個	16.50	89.27
埋戻しモルタル	1 : 3	$0.05 \times 0.06 \times 10.0$	m <sup>3</sup>	0.03	0.16
アスファルト撤去	t=6cm	$0.28 \times 10.0$	別途計上	m <sup>2</sup>	2.80
	〃	$2.80 \times 0.06$	〃	m <sup>3</sup>	0.17
アスファルト切断	〃	$2 \times 10.0$	〃	m	20.00

延 長

	NO. 35+ 8.26	~NO. 38+2.32	側道左側	m	54.10
		合 計		m	54.10

縁石工



3-2号縁石

種別	規格	算式	単位	10m当り	1式当り
延長			m		5.10
モルタル	1 : 3	$0.23 \times 0.01 \times 10.0$	m <sup>3</sup>	0.02	0.01
均しコンクリート	$\sigma_{ck} \geq 18\text{N/mm}^2$	$0.28 \times 0.10 \times 10.0$	m <sup>3</sup>	0.28	0.14
型枠	小型	$2 \times 0.10 \times 10.0$	m <sup>2</sup>	2.00	1.02
歩車道境界ブロック	B種 両面R		個	16.50	8.42
埋戻しモルタル	1 : 3	$0.05 \times 0.06 \times 10.0$	m <sup>3</sup>	0.03	0.02

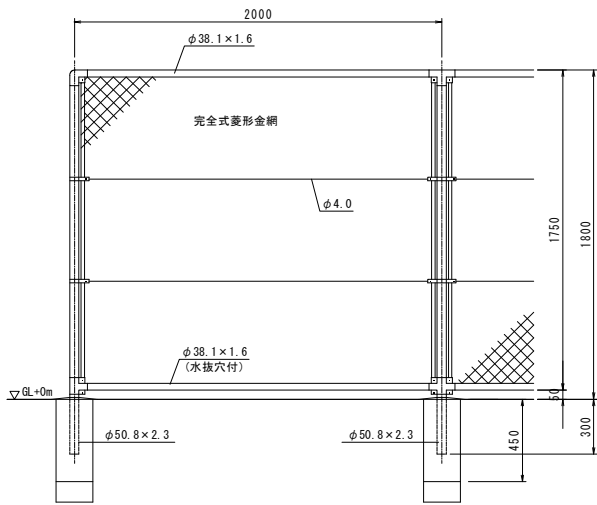
延長

左側	NO. 35+ 3.17	~NO. 35+8.26	側道左側	m	5.10	
		合計		m	5.10	

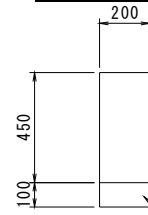


計 算 書

PCフェンス (H=1.80m)

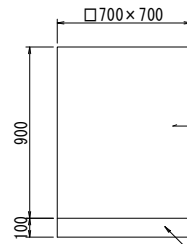


基礎ブロック



基礎砕石  
基礎砕石径40mm以下

門扉基礎



コンクリート  
σck=18N/mm2

基礎砕石  
基礎砕石径40mm以下

名 称	規 格	算 式	単 位	数 量
PCフェンス	H=1.8m			
		88.0+1.8+33.0+13.3	m	136.1
基礎ブロック	□200×H450	(88.0+13.3)/2	個	51.0
基礎砕石	RC-40 t=10cm	0.20×0.20×51	m <sup>2</sup>	2.00
門扉 W=6.0m・H=1.8m			箇所	1.0
門扉基礎	N=2			
コンクリート	σck=18N/mm2	0.70×0.70×0.90×2	m <sup>3</sup>	0.88
型枠		0.70×0.90×4×2	m <sup>2</sup>	5.04
基礎砕石	RC-40 t=10cm	0.70×0.70×2	m <sup>2</sup>	0.98
土間コンクリート	σck=18N/mm2	0.50×0.45×88.0	m <sup>3</sup>	19.80
		0.55×0.30×13.3	m <sup>3</sup>	2.19
		合計	m <sup>3</sup>	21.99
区画線	排水性 W=15cm		m	390.0
	溶融式 W=15cm		m	100.0
道路鈔	片面		個	120.0